

**Wilfley**

**Bomba  
Centrífuga  
para Acidos**

**Manual  
Técnico**

**Modelo AF**



**WILFLEY**

La bomba centrífuga Wilfley Modelo AF es de alimentación de extremo, de una etapa y sin sellos (no contiene empaque, linternas de agua, ni sellos mecánicos convencionales). Maneja soluciones altamente corrosivas y abrasivas. Se fabrica con descargas desde 1/4" hasta 14" de diámetro y rangos de flujo desde 4 galones hasta 10,000 galones por minuto.

### Operación sin Sellos

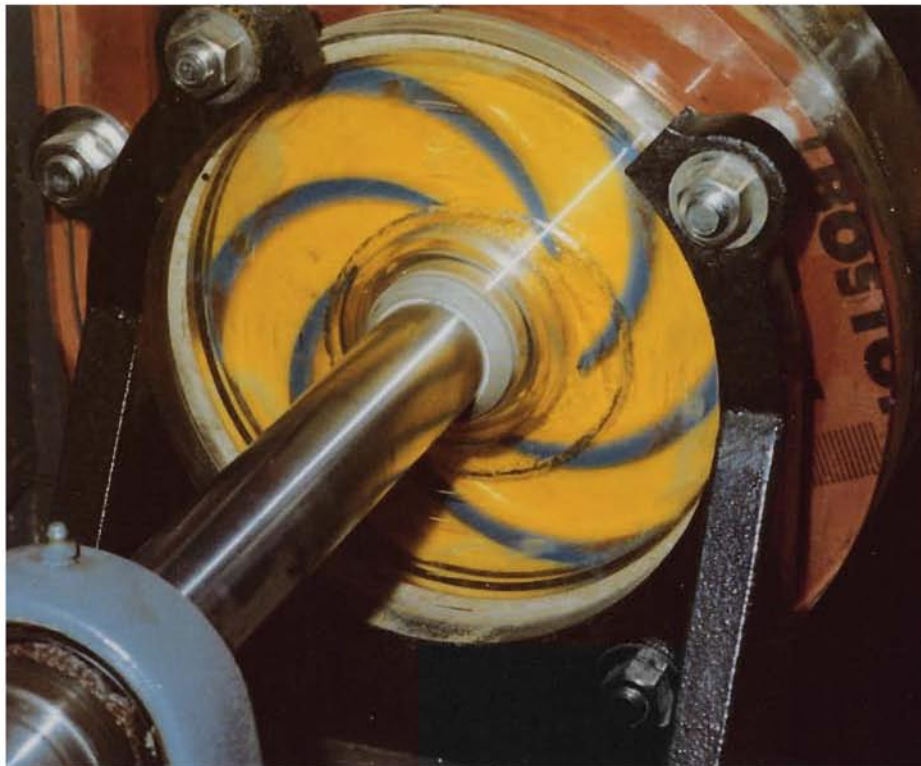
Todas las bombas Wilfley son fabricadas sin empaques, linternas de agua o sellos mecánicos convencionales. Para prevenir fugas durante el funcionamiento, las bombas Modelo AF tienen un impulsor secundario (que es el expelente Wilfley) el cual crea un sello hidráulico. Este sello hidráulico mantiene alejada la solución de la flecha en operación. El impulsor y el expelente giran simultáneamente durante la operación.

Al parar la bomba entran en acción unos sellos estacionarios que no permiten la fuga de la solución. No hay escurrimiento ni en operación ni cuando está parada.

Las bombas Wilfley pueden operar en seco sin causarse daño alguno debido a que no hay partes de roce. Se elimina el tiempo perdido en reparar o reponer los sellos convencionales. Todas las partes de las bombas Wilfley están diseñadas para una intercambiabilidad rápida que resulta en un tiempo mínimo de reparación.

### Control de Calidad

Se prueban y se inspeccionan minuciosamente las bombas Modelo AF en cada fase de producción. Se inspeccionan 100% todas las partes durante la fabricación e instalación. Se prueban a presión las carcasas para asegurar su resistencia y durabilidad. Cada bomba AF es montada en una instalación de pruebas y operada exactamente a las condiciones especificadas.



El sello hidráulico Wilfley en operación actual.

La organización Wilfley se enorgullece del servicio técnico individual que tradicionalmente ha ofrecido a sus clientes. Cada bomba está construida a operar a especificaciones exactas. También extenderemos nuestro servicio técnico, sin cargo, si decide cambiar las condiciones de bombeo de su bomba Wilfley.

### Materiales

A. R. Wilfley and Sons produce bombas centrífugas Model AF en muchos materiales. Wilfley puede suministrar bombas con combinaciones de aleaciones y materiales no-metálicos. El personal de ingeniería de Wilfley tiene la

capacidad y la experiencia para hacer las recomendaciones de material. Para ayudar en la selección de materiales Wilfley mantiene una biblioteca extensiva de servicios de bombeo y datos de corrosión/abrasión. Wilfley continuamente está probando los efectos abrasión/corrosión en una amplia variedad de materiales.

Se usan muchos tipos de acero inoxidable en la fabricación de las bombas Wilfley. Los más comunes son Aleación 20, 316 y CD4-MCu. Hay otras aleaciones disponibles.

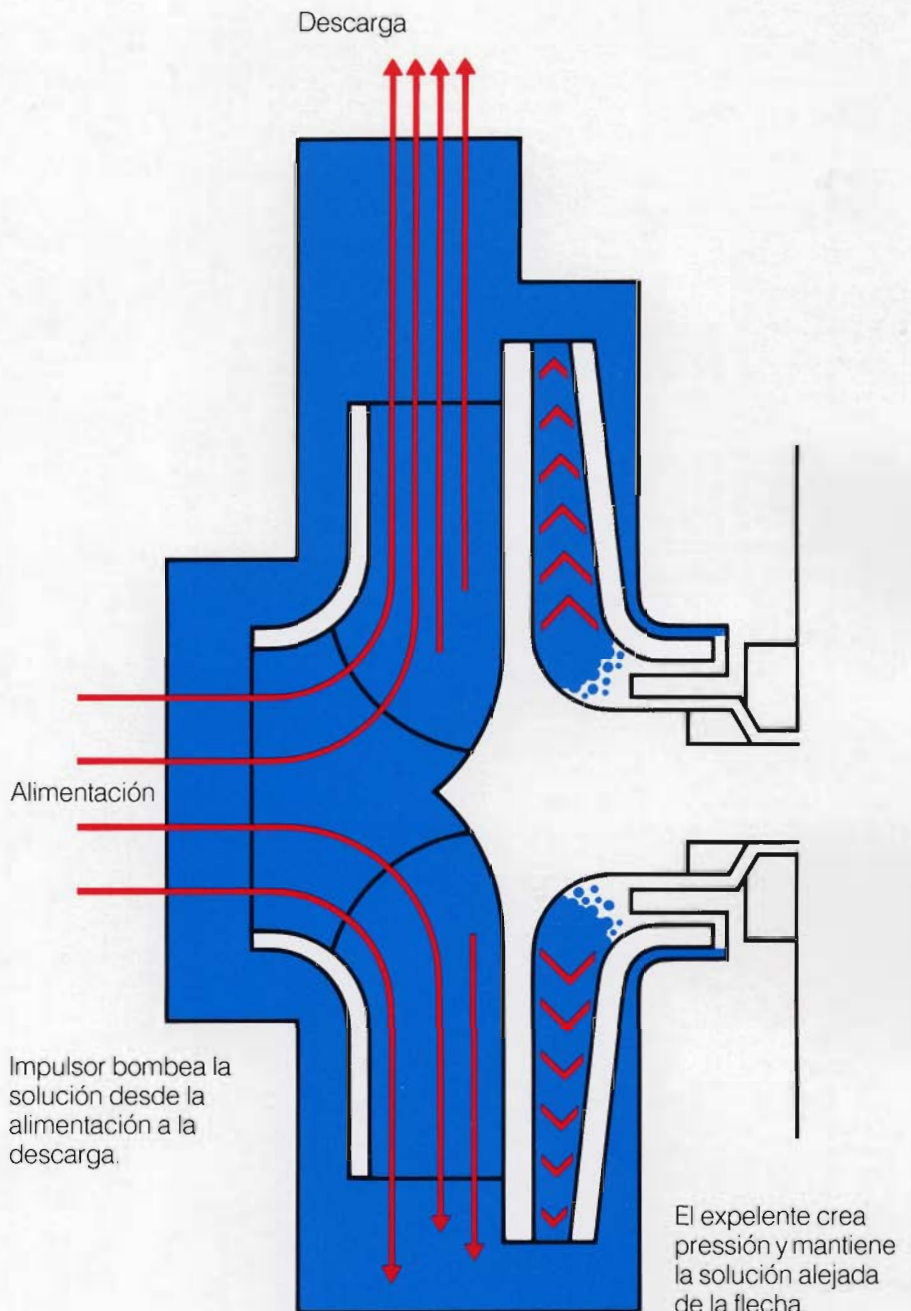
Hay muchos materiales no-metálicos disponibles en las bombas Wilfley Modelo AF incluyendo el material propio W-30 que es una resina fenol formaldehído modificado, W-35 que es un ester vinílico modificado, W-50 que es una resina furfural cetona modificada y Tefzel.

### Modificaciones Especiales

A. R. Wilfley and Sons está dedicado a proporcionar bombas que utilizan su potencial máximo. Rutinariamente Wilfley cumple las necesidades del cliente tales como camisas de vapor, pintura especial, aperturas para lavados, drenes especiales y otras modificaciones necesarias para cumplir las necesidades específicas. Muchas de las aplicaciones requieren de configuraciones especiales de motor y transmisión, incluyendo bases inferiores y soportes de montaje. Hay disponibles bases inferiores en materiales no-metálicos. Los ingenieros de Wilfley ayudan en cualquier configuración especial requerida por la solución y el proceso. El conocido prestigio Wilfley en mano de obra de alta calidad se aplica a todas las modificaciones especiales.

### Línea de Productos

Wilfley fabrica un amplio rango de bombas para las industrias de proceso y la minería. Las bombas Wilfley están disponibles para manejar lechadas altamente abrasivas que contienen partículas grandes, así como bombas de norma B73.1 de la American National Standard Institute para manejar materiales corrosivos. El personal de ingeniería de aplicaciones y ventas provee la información y la tecnología más reciente sobre bombas y procesos de bombeo.



Los sellos rotatorios y estacionarios están abiertos durante la operación y cerrados al parar, evitando fugas. Las partes marcadas en azul se desplazan hacia adelante para abrir los sellos al arrancar la bomba.

La manga protege la flecha del contacto del líquido y provee un sello centrifugo de laberinto para evitar que el líquido llegue a los baleros.

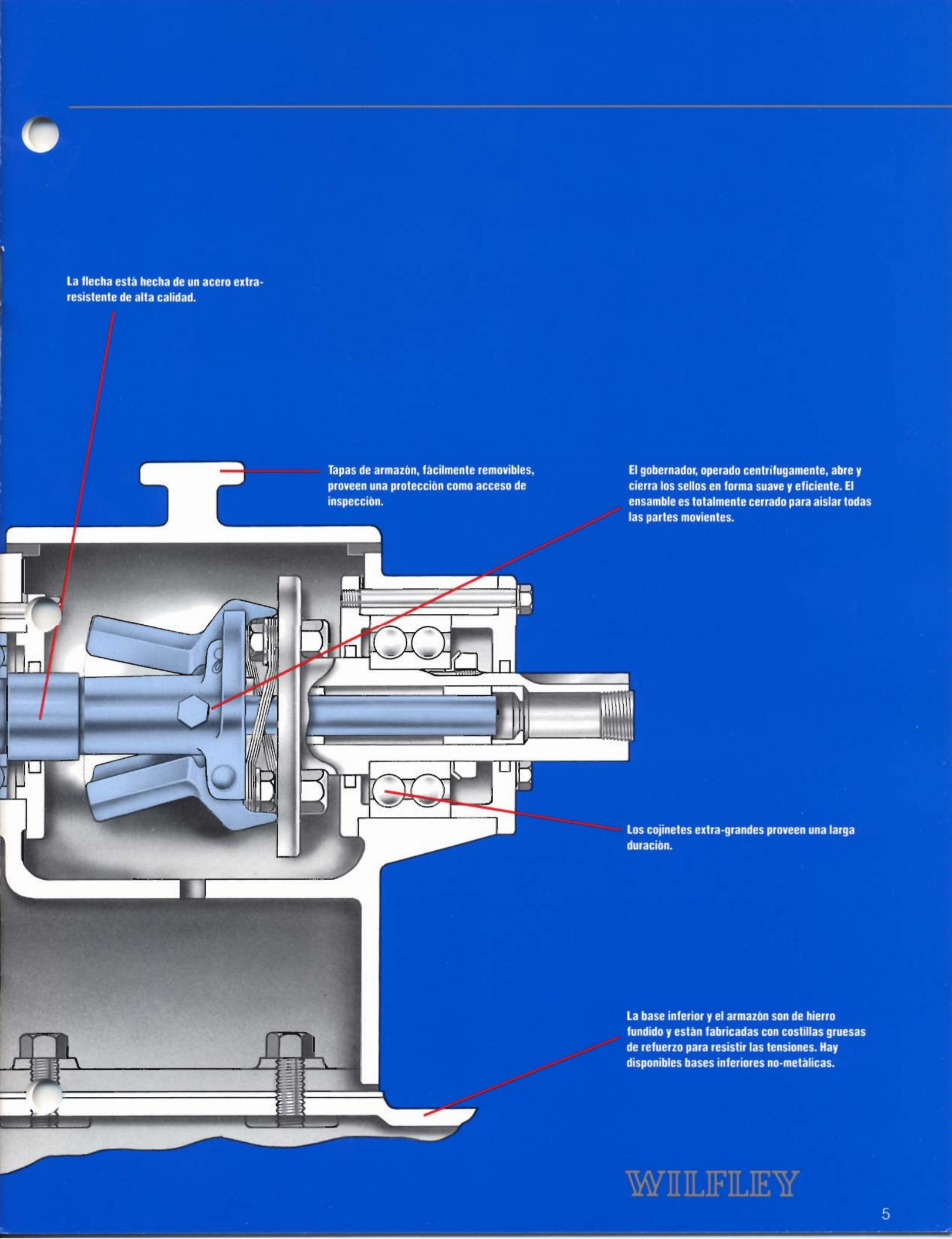
El expulsor integrado provee un arreglo de sellamiento hidráulico que elimina el uso de empaquetadura, linternas de agua o sellos mecánicos.

El anillo de desgaste (reponible) protege la carcasa de desgaste excesivo y mantiene la eficiencia.

Las volutas grandes de impulsor proveen una alta eficiencia de bombeo con una vida larga de desgaste.

El extra-espesor y diseño único de la carcasa prolongan su vida útil.

Los sellos de tapa de cojinete, reponibles, protegen los cojinetes de la contaminación.



La flecha está hecha de un acero extra-resistente de alta calidad.

Tapas de armazón, fácilmente removibles, proveen una protección como acceso de inspección.

El gobernador, operado centrifugamente, abre y cierra los sellos en forma suave y eficiente. El ensamble es totalmente cerrado para aislar todas las partes movientes.

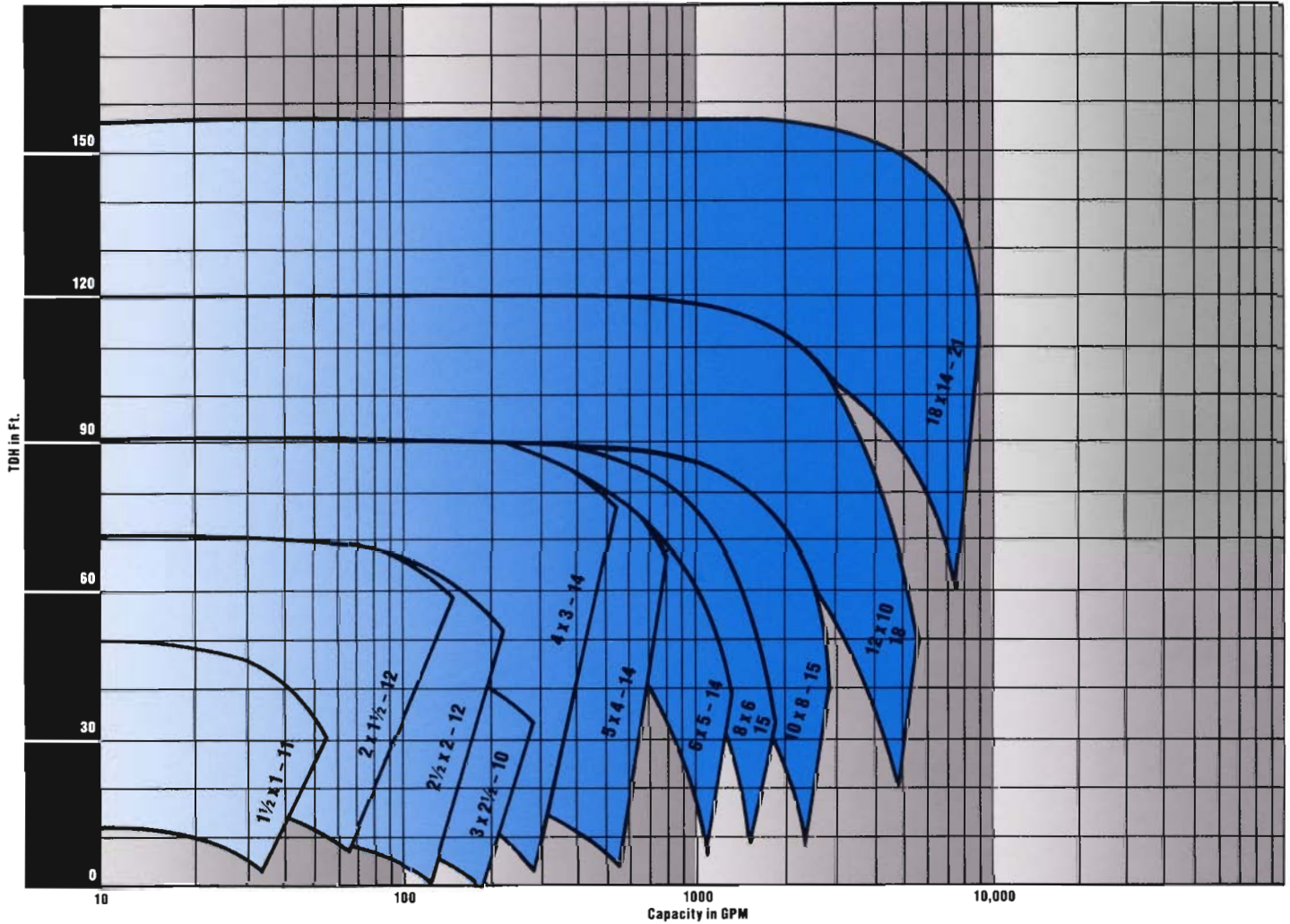
Los cojinetes extra-grandes proveen una larga duración.

La base inferior y el armazón son de hierro fundido y están fabricadas con costillas gruesas de refuerzo para resistir las tensiones. Hay disponibles bases inferiores no-metálicas.

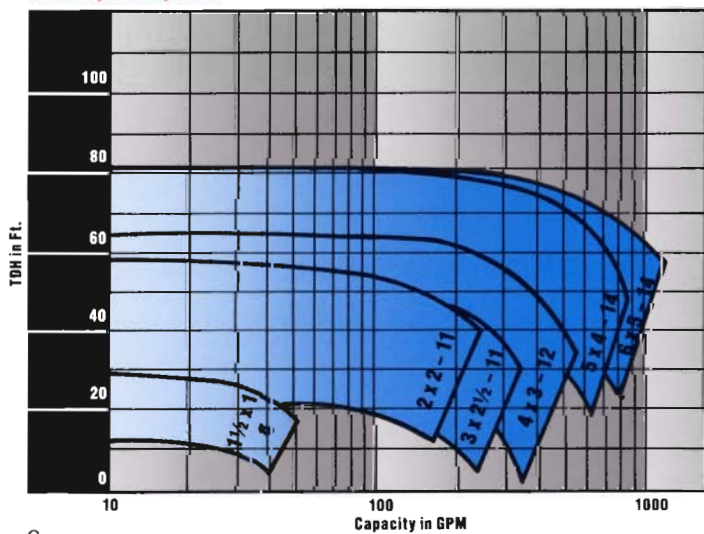
WILFLEY

# AF Pump Capacities at 1150 RPM

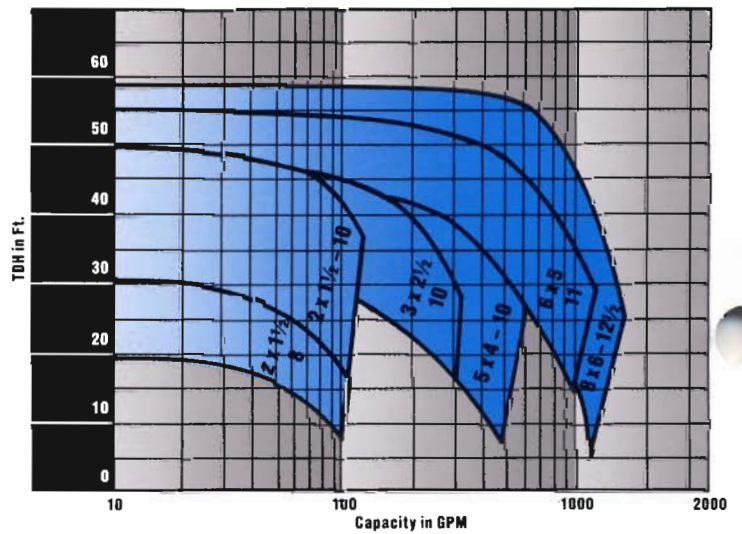
## Closed Impeller



## Semi-open Impeller

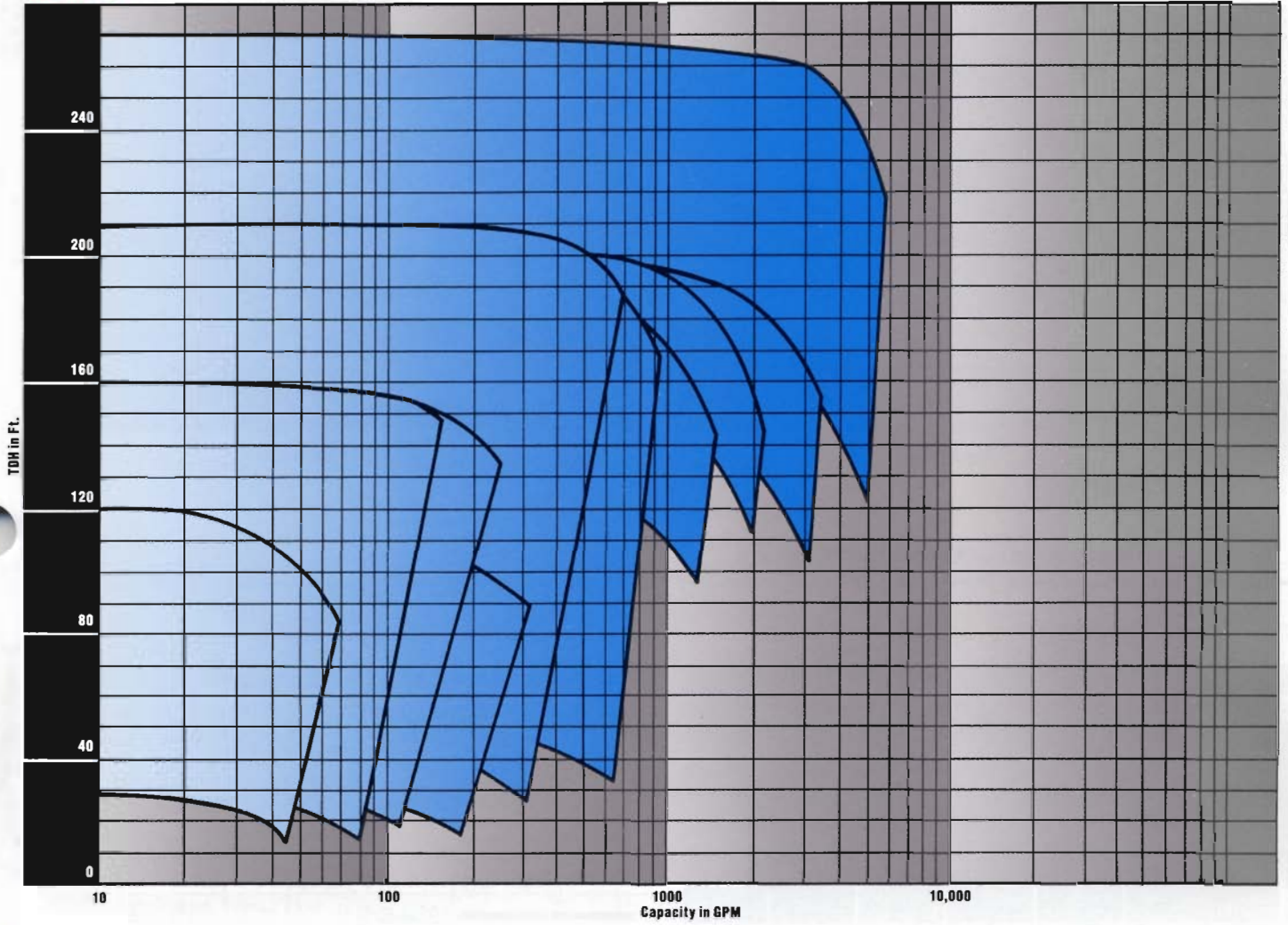


## Non-metallic

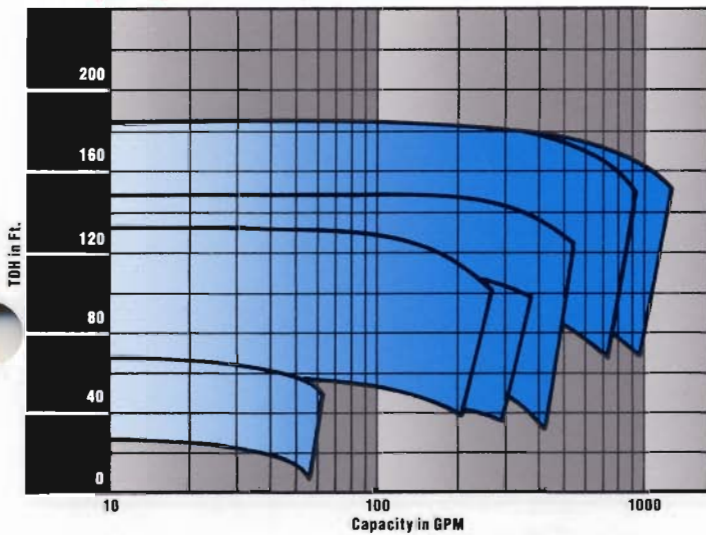


# AF Pump Capacities at 1750 RPM

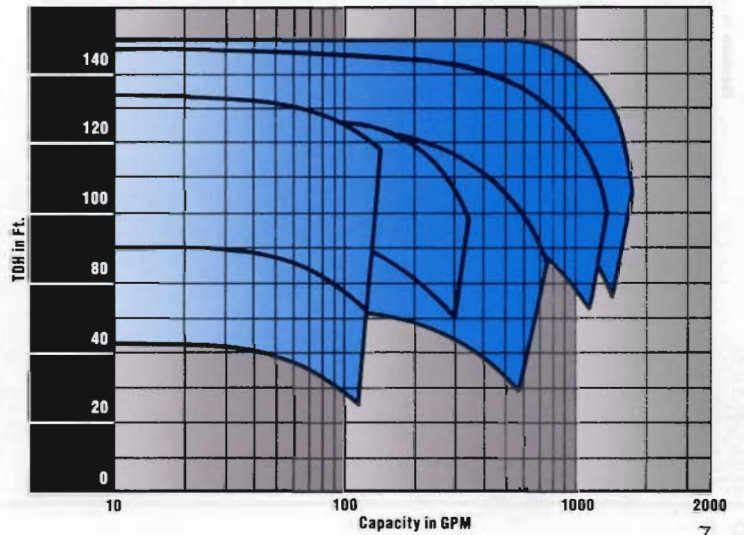
## Closed Impeller



## Semi-open Impeller

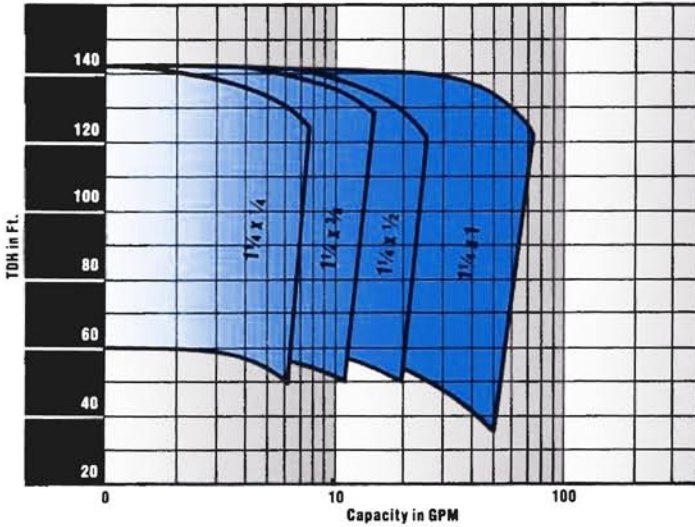


## Non-metallic

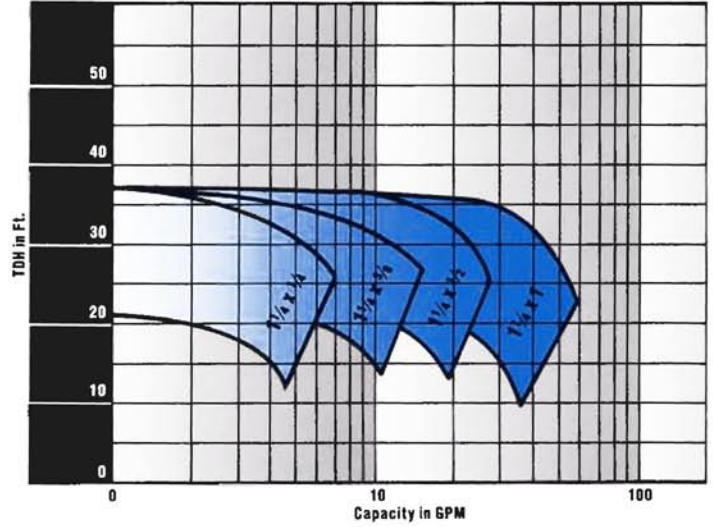


# AF Pump Capacities Frame 0

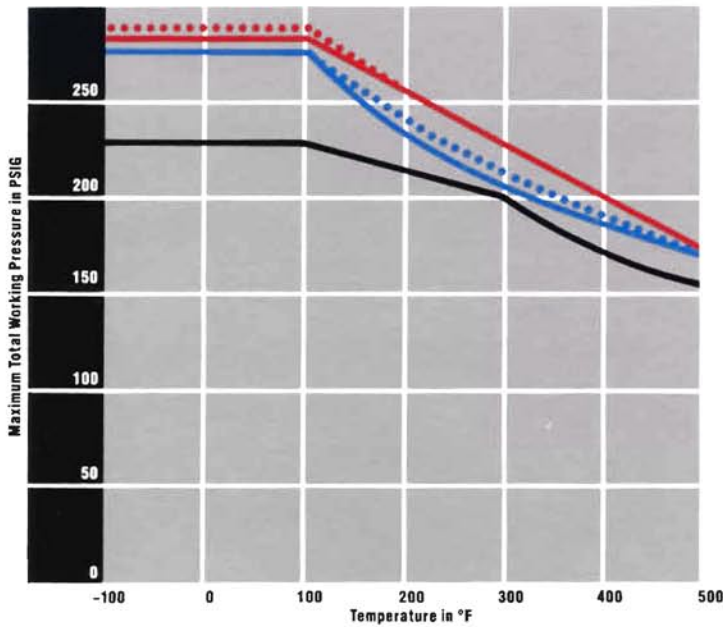
Closed Impeller, 3450 RPM



Closed Impeller, 1750 RPM



## Pressure Temperature Ratings



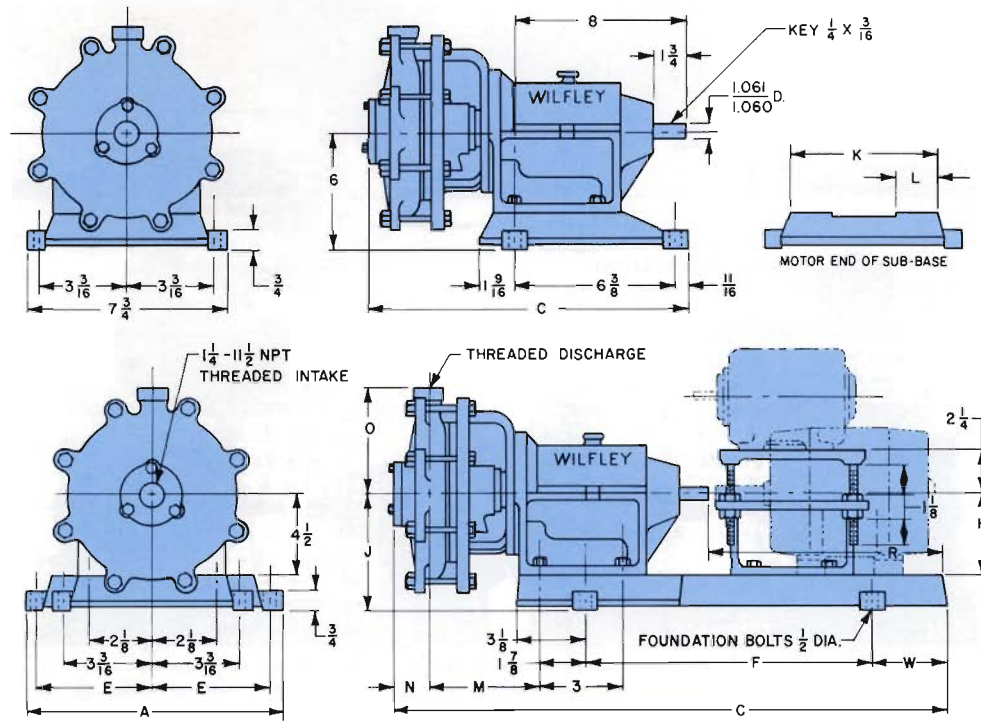
### Pressure temperature ratings based on B16.5-1968

Used to show the maximum allowable discharge pressure for pumps with 150LB. flanges

- ● ● ● ● ● ● ● ● ● CD-4MCU
- Steel and Ductile Iron
- ● ● ● ● ● ● ● ● ● 316 S/S
- 304 S/S
- A-20

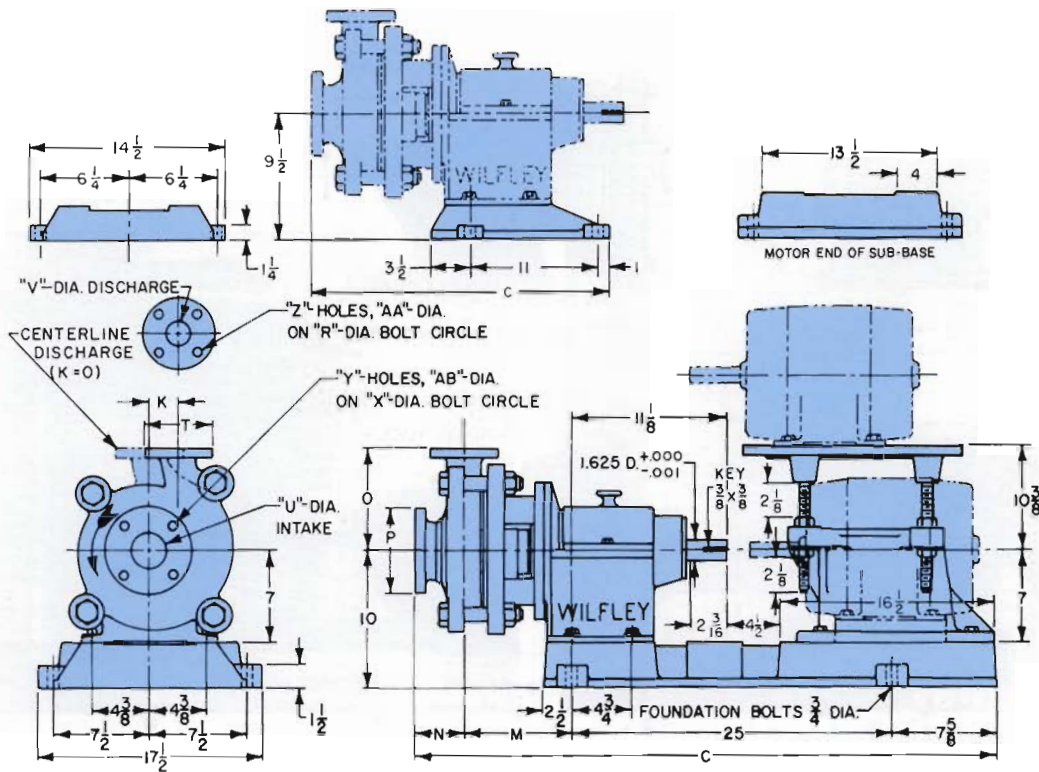


# Frame 0 Metal Wetted End



Threaded-Discharge	Side V-Belt Driven Style Pedestal 316-154 Assembly Number	C	Direct Driven Style-Small Sub-Base 318-138 Assembly Number	C	Direct Driven Style-Large Sub-Base 318-240 Assembly Number	C	Overhead V-Belt Driven Style Sub-Base 318-138 Assembly Number	C	A	E	F	H	J	K	L	M	N	O	R	W
									11 <sup>3</sup> / <sub>8</sub>	5	14 <sup>1</sup> / <sub>2</sub>	4 <sup>1</sup> / <sub>2</sub>	6	8 <sup>7</sup> / <sub>8</sub>	3 <sup>3</sup> / <sub>16</sub>	5 <sup>1</sup> / <sub>16</sub>	14 <sup>9</sup> / <sub>64</sub>	5	11 <sup>3</sup> / <sub>4</sub>	3 <sup>1</sup> / <sub>2</sub>
1/4-18 NPT	318-158 BD	13 <sup>57</sup> / <sub>64</sub>	318-158 DCS	26 <sup>45</sup> / <sub>64</sub>			318-158 OV	26 <sup>45</sup> / <sub>64</sub>	11 <sup>3</sup> / <sub>8</sub>	5	14 <sup>1</sup> / <sub>2</sub>	4 <sup>1</sup> / <sub>2</sub>	6	8 <sup>7</sup> / <sub>8</sub>	3 <sup>3</sup> / <sub>16</sub>	5 <sup>1</sup> / <sub>16</sub>	14 <sup>9</sup> / <sub>64</sub>	5	11 <sup>3</sup> / <sub>4</sub>	3 <sup>1</sup> / <sub>2</sub>
1/4-18 NPT					318-158 DCL	30 <sup>21</sup> / <sub>64</sub>			13	5 <sup>13</sup> / <sub>16</sub>	17 <sup>1</sup> / <sub>4</sub>	5 <sup>1</sup> / <sub>4</sub>	7	10 <sup>1</sup> / <sub>2</sub>	2	5 <sup>1</sup> / <sub>16</sub>	14 <sup>9</sup> / <sub>64</sub>	5	15 <sup>3</sup> / <sub>8</sub>	4 <sup>3</sup> / <sub>8</sub>
3/8-18 NPT	318-160 BD	13 <sup>57</sup> / <sub>64</sub>	318-160 DCS	26 <sup>45</sup> / <sub>64</sub>			318-160 OV	26 <sup>45</sup> / <sub>64</sub>	11 <sup>3</sup> / <sub>8</sub>	5	14 <sup>1</sup> / <sub>2</sub>	4 <sup>1</sup> / <sub>2</sub>	6	8 <sup>7</sup> / <sub>8</sub>	3 <sup>3</sup> / <sub>16</sub>	5 <sup>1</sup> / <sub>16</sub>	14 <sup>9</sup> / <sub>64</sub>	5	11 <sup>3</sup> / <sub>4</sub>	3 <sup>1</sup> / <sub>2</sub>
3/8-18 NPT					318-160 DCL	30 <sup>21</sup> / <sub>64</sub>			13	5 <sup>13</sup> / <sub>16</sub>	17 <sup>1</sup> / <sub>4</sub>	5 <sup>1</sup> / <sub>4</sub>	7	10 <sup>1</sup> / <sub>2</sub>	2	5 <sup>1</sup> / <sub>16</sub>	14 <sup>9</sup> / <sub>64</sub>	5	15 <sup>3</sup> / <sub>8</sub>	4 <sup>3</sup> / <sub>8</sub>
1/2-14 NPT	318-162 BD	13 <sup>57</sup> / <sub>64</sub>	318-162 DCS	26 <sup>45</sup> / <sub>64</sub>			318-162 OV	26 <sup>45</sup> / <sub>64</sub>	11 <sup>3</sup> / <sub>8</sub>	5	14 <sup>1</sup> / <sub>2</sub>	4 <sup>1</sup> / <sub>2</sub>	6	8 <sup>7</sup> / <sub>8</sub>	3 <sup>3</sup> / <sub>16</sub>	5 <sup>1</sup> / <sub>16</sub>	14 <sup>9</sup> / <sub>64</sub>	5	11 <sup>3</sup> / <sub>4</sub>	3 <sup>1</sup> / <sub>2</sub>
1/2-14 NPT					318-162 DCL	30 <sup>21</sup> / <sub>64</sub>			13	5 <sup>13</sup> / <sub>16</sub>	17 <sup>1</sup> / <sub>4</sub>	5 <sup>1</sup> / <sub>4</sub>	7	10 <sup>1</sup> / <sub>2</sub>	2	5 <sup>1</sup> / <sub>16</sub>	14 <sup>9</sup> / <sub>64</sub>	5	15 <sup>3</sup> / <sub>8</sub>	4 <sup>3</sup> / <sub>8</sub>
3/4-14 NPT	318-164 BD	13 <sup>57</sup> / <sub>64</sub>	318-164 DCS	26 <sup>45</sup> / <sub>64</sub>			318-164 OV	26 <sup>45</sup> / <sub>64</sub>	11 <sup>3</sup> / <sub>8</sub>	5	14 <sup>1</sup> / <sub>2</sub>	4 <sup>1</sup> / <sub>2</sub>	6	8 <sup>7</sup> / <sub>8</sub>	3 <sup>3</sup> / <sub>16</sub>	5 <sup>13</sup> / <sub>64</sub>	1 <sup>5</sup> / <sub>8</sub>	5 <sup>3</sup> / <sub>4</sub>	11 <sup>3</sup> / <sub>4</sub>	3 <sup>1</sup> / <sub>2</sub>
3/4-14 NPT					318-164 DCL	30 <sup>21</sup> / <sub>64</sub>			13	5 <sup>13</sup> / <sub>16</sub>	17 <sup>1</sup> / <sub>4</sub>	5 <sup>1</sup> / <sub>4</sub>	7	10 <sup>1</sup> / <sub>2</sub>	2	5 <sup>13</sup> / <sub>64</sub>	1 <sup>5</sup> / <sub>8</sub>	5 <sup>3</sup> / <sub>4</sub>	15 <sup>3</sup> / <sub>8</sub>	4 <sup>3</sup> / <sub>8</sub>
1-11 1/2 NPT	318-166 BD	13 <sup>57</sup> / <sub>64</sub>	318-166 DCS	26 <sup>45</sup> / <sub>64</sub>			318-166 OV	26 <sup>45</sup> / <sub>64</sub>	11 <sup>3</sup> / <sub>8</sub>	5	14 <sup>1</sup> / <sub>2</sub>	4 <sup>1</sup> / <sub>2</sub>	6	8 <sup>7</sup> / <sub>8</sub>	3 <sup>3</sup> / <sub>16</sub>	5 <sup>13</sup> / <sub>64</sub>	1 <sup>5</sup> / <sub>8</sub>	5 <sup>3</sup> / <sub>4</sub>	11 <sup>3</sup> / <sub>4</sub>	3 <sup>1</sup> / <sub>2</sub>
1-11 1/2 NPT					318-166 DCL	30 <sup>21</sup> / <sub>64</sub>			13	5 <sup>13</sup> / <sub>16</sub>	17 <sup>1</sup> / <sub>4</sub>	5 <sup>1</sup> / <sub>4</sub>	7	10 <sup>1</sup> / <sub>2</sub>	2	5 <sup>13</sup> / <sub>64</sub>	1 <sup>5</sup> / <sub>8</sub>	5 <sup>3</sup> / <sub>4</sub>	15 <sup>3</sup> / <sub>8</sub>	4 <sup>3</sup> / <sub>8</sub>

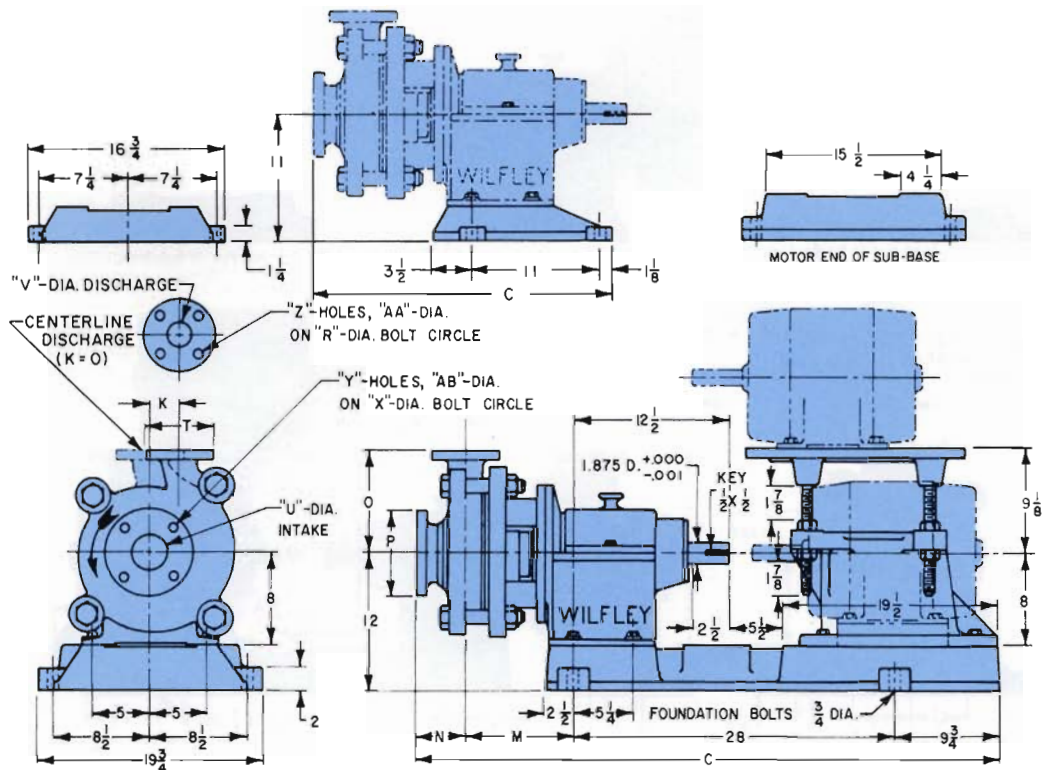
# Frame 1 Metal Wetted End



Impeller Number	Maximum Diameters	Side V-Belt Driven Style Assembly Number		Direct Driven Style Assembly Number		Overhead V-Belt Driven Style Assembly Number		K	M	N	O	P	R	T	U	V	X	Y	Z	AA	AB
		C	C	C	C																
225-8	8 x 9	318-63 BD	25 <sup>3</sup> / <sub>4</sub>	318-63 DC	46 <sup>3</sup> / <sub>8</sub>	318-63 OV	46 <sup>3</sup> / <sub>8</sub>	5	9	4 <sup>3</sup> / <sub>4</sub>	7	6	3 <sup>7</sup> / <sub>8</sub>	5	2	1 <sup>1</sup> / <sub>2</sub>	4 <sup>3</sup> / <sub>4</sub>	4	4	5 <sup>5</sup> / <sub>8</sub>	3 <sup>1</sup> / <sub>4</sub>
225-37	10 x 11	318-65 BD	25 <sup>9</sup> / <sub>16</sub>	318-65 DC	46 <sup>3</sup> / <sub>16</sub>	318-65 OV	46 <sup>3</sup> / <sub>16</sub>	6 <sup>1</sup> / <sub>4</sub>	9 <sup>9</sup> / <sub>16</sub>	4 <sup>3</sup> / <sub>8</sub>	8	6	3 <sup>7</sup> / <sub>8</sub>	5	2	1 <sup>1</sup> / <sub>2</sub>	4 <sup>3</sup> / <sub>4</sub>	4	4	5 <sup>5</sup> / <sub>8</sub>	3 <sup>1</sup> / <sub>4</sub>
225-43	11 x 12	318-67 BD	26 <sup>1</sup> / <sub>4</sub>	318-67 DC	46 <sup>7</sup> / <sub>8</sub>	318-67 OV	46 <sup>7</sup> / <sub>8</sub>	6 <sup>3</sup> / <sub>4</sub>	9 <sup>1</sup> / <sub>2</sub>	4 <sup>3</sup> / <sub>4</sub>	9 <sup>1</sup> / <sub>2</sub>	6	3 <sup>7</sup> / <sub>8</sub>	5	2	1 <sup>1</sup> / <sub>2</sub>	4 <sup>3</sup> / <sub>4</sub>	4	4	5 <sup>5</sup> / <sub>8</sub>	3 <sup>1</sup> / <sub>4</sub>
225-43	11 x 12	318-104 BD	26 <sup>5</sup> / <sub>16</sub>	318-104 DC	46 <sup>5</sup> / <sub>16</sub>	318-104 OV	46 <sup>5</sup> / <sub>16</sub>	0	9 <sup>7</sup> / <sub>16</sub>	4 <sup>7</sup> / <sub>8</sub>	11 <sup>1</sup> / <sub>2</sub>	7	4 <sup>3</sup> / <sub>4</sub>	6	2 <sup>1</sup> / <sub>2</sub>	2	5 <sup>1</sup> / <sub>2</sub>	4	4	3 <sup>1</sup> / <sub>4</sub>	3 <sup>1</sup> / <sub>4</sub>
225-54	7 x 8	318-318 BD	26 <sup>1</sup> / <sub>8</sub>	318-318 DC	46 <sup>3</sup> / <sub>4</sub>	318-318 OV	46 <sup>3</sup> / <sub>4</sub>	5 <sup>3</sup> / <sub>16</sub>	9 <sup>1</sup> / <sub>4</sub>	4 <sup>7</sup> / <sub>8</sub>	7	7	4 <sup>3</sup> / <sub>4</sub>	6	2 <sup>1</sup> / <sub>2</sub>	2	5 <sup>1</sup> / <sub>2</sub>	4	4	3 <sup>1</sup> / <sub>4</sub>	3 <sup>1</sup> / <sub>4</sub>
225-59	7 x 8	318-69 BD	25 <sup>3</sup> / <sub>8</sub>	318-69 DC	46	318-69 OV	46	5 <sup>1</sup> / <sub>2</sub>	9 <sup>7</sup> / <sub>16</sub>	3 <sup>15</sup> / <sub>16</sub>	7	7 <sup>1</sup> / <sub>2</sub>	5 <sup>1</sup> / <sub>2</sub>	7	3	2 <sup>1</sup> / <sub>2</sub>	6	4	4	3 <sup>1</sup> / <sub>4</sub>	3 <sup>1</sup> / <sub>4</sub>
225-69	10 x 11	318-71 BD	25 <sup>5</sup> / <sub>8</sub>	318-71 DC	46 <sup>1</sup> / <sub>4</sub>	318-71 OV	46 <sup>1</sup> / <sub>4</sub>	6 <sup>5</sup> / <sub>8</sub>	9 <sup>1</sup> / <sub>8</sub>	4 <sup>1</sup> / <sub>2</sub>	7 <sup>7</sup> / <sub>8</sub>	6	4 <sup>3</sup> / <sub>4</sub>	6	2	2	4 <sup>3</sup> / <sub>4</sub>	4	4	3 <sup>1</sup> / <sub>4</sub>	3 <sup>1</sup> / <sub>4</sub>
225-76	9 x 10	318-73 BD	25 <sup>5</sup> / <sub>16</sub>	318-73 DC	46 <sup>9</sup> / <sub>16</sub>	318-73 OV	46 <sup>9</sup> / <sub>16</sub>	5 <sup>3</sup> / <sub>4</sub>	9 <sup>7</sup> / <sub>16</sub>	4 <sup>1</sup> / <sub>2</sub>	8	7	4 <sup>3</sup> / <sub>4</sub>	6	2 <sup>1</sup> / <sub>2</sub>	2	5 <sup>1</sup> / <sub>2</sub>	4	4	3 <sup>1</sup> / <sub>4</sub>	3 <sup>1</sup> / <sub>4</sub>
225-88	9 x 10	318-75 BD	25 <sup>9</sup> / <sub>16</sub>	318-75 DC	46 <sup>3</sup> / <sub>16</sub>	318-75 OV	46 <sup>3</sup> / <sub>16</sub>	5 <sup>1</sup> / <sub>4</sub>	8 <sup>3</sup> / <sub>16</sub>	4 <sup>3</sup> / <sub>4</sub>	8	5	3 <sup>1</sup> / <sub>8</sub>	4 <sup>1</sup> / <sub>4</sub>	1 <sup>1</sup> / <sub>2</sub>	1	3 <sup>7</sup> / <sub>8</sub>	4	4	5 <sup>5</sup> / <sub>8</sub>	5 <sup>5</sup> / <sub>8</sub>
225-133	7 x 8	318-79 BD	25 <sup>1</sup> / <sub>4</sub>	318-79 DC	45 <sup>7</sup> / <sub>8</sub>	318-79 OV	45 <sup>7</sup> / <sub>8</sub>	4 <sup>3</sup> / <sub>8</sub>	8 <sup>1</sup> / <sub>16</sub>	4 <sup>9</sup> / <sub>16</sub>	6 <sup>5</sup> / <sub>8</sub>	5	3 <sup>1</sup> / <sub>8</sub>	4 <sup>1</sup> / <sub>4</sub>	1 <sup>1</sup> / <sub>2</sub>	1	3 <sup>7</sup> / <sub>8</sub>	4	4	5 <sup>5</sup> / <sub>8</sub>	5 <sup>5</sup> / <sub>8</sub>
225-286	10 x 11	318-83 BD	25 <sup>7</sup> / <sub>8</sub>	319-83 DC	46 <sup>1</sup> / <sub>2</sub>	318-83 OV	46 <sup>1</sup> / <sub>2</sub>	6 <sup>1</sup> / <sub>4</sub>	9 <sup>5</sup> / <sub>16</sub>	4 <sup>9</sup> / <sub>16</sub>	9	7	4 <sup>3</sup> / <sub>4</sub>	6	2 <sup>1</sup> / <sub>2</sub>	2	5 <sup>1</sup> / <sub>2</sub>	4	4	3 <sup>1</sup> / <sub>4</sub>	3 <sup>1</sup> / <sub>4</sub>
225-350	10 x 11	318-371 BD	25 <sup>3</sup> / <sub>8</sub>	318-371 DC	46	318-371 OV	46	6 <sup>5</sup> / <sub>8</sub>	9 <sup>1</sup> / <sub>4</sub>	4 <sup>1</sup> / <sub>8</sub>	9	7 <sup>1</sup> / <sub>2</sub>	5 <sup>1</sup> / <sub>2</sub>	7	3	2 <sup>1</sup> / <sub>2</sub>	6	4	4	3 <sup>1</sup> / <sub>4</sub>	3 <sup>1</sup> / <sub>4</sub>
225-356	9 x 10	318-85 BD	25 <sup>3</sup> / <sub>8</sub>	318-85 DC	46	318-85 OV	46	6 <sup>1</sup> / <sub>8</sub>	9 <sup>1</sup> / <sub>4</sub>	4 <sup>1</sup> / <sub>8</sub>	8 <sup>1</sup> / <sub>2</sub>	7 <sup>1</sup> / <sub>2</sub>	5 <sup>1</sup> / <sub>2</sub>	7	3	2 <sup>1</sup> / <sub>2</sub>	6	4	4	3 <sup>1</sup> / <sub>4</sub>	3 <sup>1</sup> / <sub>4</sub>
225-393	12 x 13	318-87 BD	26 <sup>1</sup> / <sub>4</sub>	318-87 DC	46 <sup>7</sup> / <sub>8</sub>	318-87 OV	46 <sup>7</sup> / <sub>8</sub>	6 <sup>3</sup> / <sub>4</sub>	9 <sup>1</sup> / <sub>2</sub>	4 <sup>3</sup> / <sub>4</sub>	10	6	3 <sup>7</sup> / <sub>8</sub>	5	2	1 <sup>1</sup> / <sub>2</sub>	4 <sup>3</sup> / <sub>4</sub>	4	4	3 <sup>1</sup> / <sub>4</sub>	3 <sup>1</sup> / <sub>4</sub>
225-393	12 x 13	318-358 BD	26 <sup>1</sup> / <sub>4</sub>	318-358 DC	46 <sup>7</sup> / <sub>8</sub>	318-358 OV	46 <sup>7</sup> / <sub>8</sub>	7	9 <sup>3</sup> / <sub>8</sub>	4 <sup>7</sup> / <sub>8</sub>	10	7	4 <sup>3</sup> / <sub>4</sub>	6	2 <sup>1</sup> / <sub>2</sub>	2	5 <sup>1</sup> / <sub>2</sub>	4	4	3 <sup>1</sup> / <sub>4</sub>	3 <sup>1</sup> / <sub>4</sub>
225-629	8 x 9	318-326 BD	25 <sup>5</sup> / <sub>8</sub>	318-326 DC	46 <sup>1</sup> / <sub>4</sub>	318-326 OV	46 <sup>1</sup> / <sub>4</sub>	0	8 <sup>7</sup> / <sub>8</sub>	4 <sup>3</sup> / <sub>4</sub>	8	5	3 <sup>1</sup> / <sub>8</sub>	4 <sup>1</sup> / <sub>4</sub>	1 <sup>1</sup> / <sub>2</sub>	1	3 <sup>7</sup> / <sub>8</sub>	4	4	5 <sup>5</sup> / <sub>8</sub>	5 <sup>5</sup> / <sub>8</sub>
225-937	11 x 12	318-528 BD	26 <sup>1</sup> / <sub>4</sub>	318-528 DC	46 <sup>7</sup> / <sub>8</sub>	318-528 OV	46 <sup>7</sup> / <sub>8</sub>	3 <sup>3</sup> / <sub>4</sub>	9 <sup>1</sup> / <sub>2</sub>	4 <sup>3</sup> / <sub>4</sub>	9 <sup>1</sup> / <sub>2</sub>	6	4 <sup>3</sup> / <sub>4</sub>	6	2	2	4 <sup>3</sup> / <sub>4</sub>	4	4	3 <sup>1</sup> / <sub>4</sub>	3 <sup>1</sup> / <sub>4</sub>
225-937	11 x 12	318-545 BD	26 <sup>1</sup> / <sub>4</sub>	318-545 DC	46 <sup>7</sup> / <sub>8</sub>	318-545 OV	46 <sup>7</sup> / <sub>8</sub>	0	9 <sup>1</sup> / <sub>4</sub>	5	10 <sup>5</sup> / <sub>8</sub>	7 <sup>1</sup> / <sub>2</sub>	5 <sup>1</sup> / <sub>2</sub>	7	3	2 <sup>1</sup> / <sub>2</sub>	6	4	4	3 <sup>1</sup> / <sub>4</sub>	3 <sup>1</sup> / <sub>4</sub>
225-962	8 x 9	318-501 BD	23 <sup>13</sup> / <sub>16</sub>	318-501 DC	44 <sup>7</sup> / <sub>16</sub>	318-501 OV	44 <sup>7</sup> / <sub>16</sub>	0	8 <sup>5</sup> / <sub>8</sub>	3 <sup>3</sup> / <sub>16</sub>	7 <sup>5</sup> / <sub>8</sub>	5	3 <sup>1</sup> / <sub>8</sub>	4 <sup>1</sup> / <sub>4</sub>	1 <sup>1</sup> / <sub>2</sub>	1	3 <sup>7</sup> / <sub>8</sub>	4	4	5 <sup>5</sup> / <sub>8</sub>	5 <sup>5</sup> / <sub>8</sub>
228-1153	11 x 12	318-599 BD	26	318-599 DC	46 <sup>5</sup> / <sub>8</sub>	318-599 OV	46 <sup>5</sup> / <sub>8</sub>	0	9 <sup>1</sup> / <sub>2</sub>	4 <sup>1</sup> / <sub>2</sub>	10 <sup>3</sup> / <sub>4</sub>	5	3 <sup>1</sup> / <sub>8</sub>	4 <sup>1</sup> / <sub>4</sub>	1 <sup>1</sup> / <sub>2</sub>	1	3 <sup>7</sup> / <sub>8</sub>	4	4	5 <sup>5</sup> / <sub>8</sub>	5 <sup>5</sup> / <sub>8</sub>

All Dimensions Are in Inches  
All Flanges Are 125 Lb. American Standard Cast Iron (Same as 150 Lb. American Standard Steel)

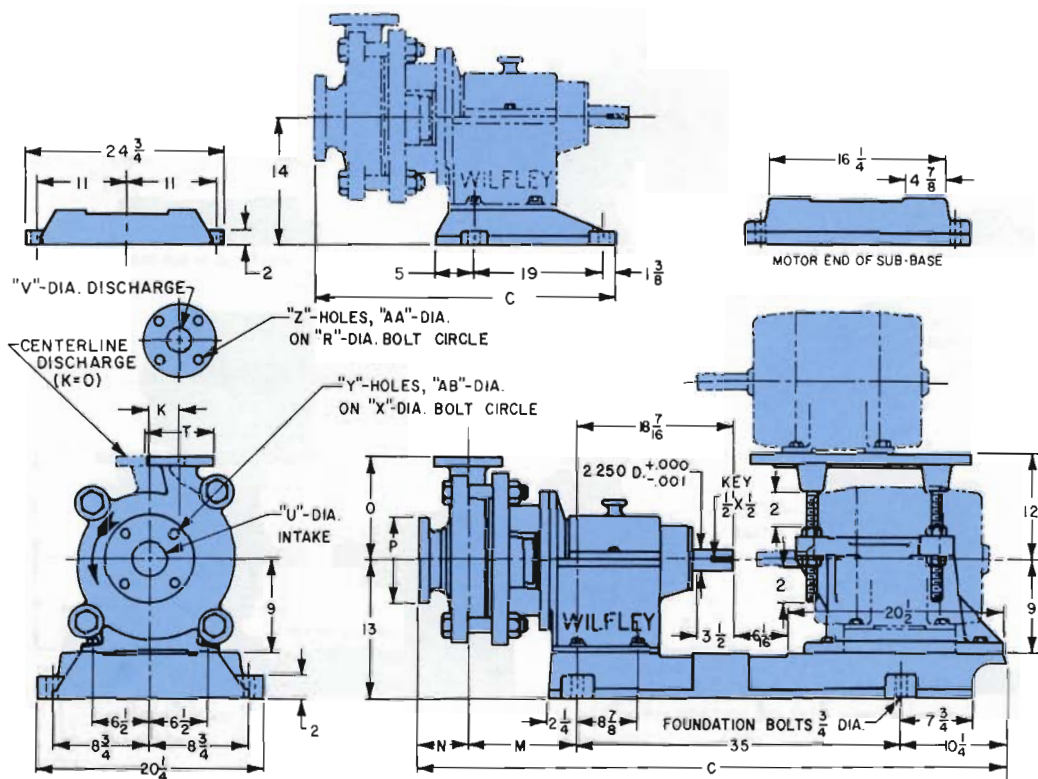
# Frame 2 Metal Wetted End



Impeller Number	Maximum Diameters	Side V-Belt Driven Style		Direct Driven Style		Overhead V-Belt Driven Style		K	M	N	O	P	R	T	U	V	X	Y	Z	AA	BB
		Assembly Number	C	Assembly Number	C	Assembly Number	C														
225-8	8 x 9	318-89 BD	26 <sup>5</sup> / <sub>8</sub>	318-89 DC	51 <sup>3</sup> / <sub>4</sub>	318-89 OV	51 <sup>3</sup> / <sub>4</sub>	5	9 <sup>1</sup> / <sub>4</sub>	4 <sup>3</sup> / <sub>4</sub>	7	6	3 <sup>7</sup> / <sub>8</sub>	5	2	1 <sup>1</sup> / <sub>2</sub>	4 <sup>3</sup> / <sub>4</sub>	4	4	5 <sup>5</sup> / <sub>8</sub>	3 <sup>1</sup> / <sub>4</sub>
225-37	10 x 11	318-91 BD	25 <sup>5</sup> / <sub>16</sub>	318-91 DC	51 <sup>9</sup> / <sub>16</sub>	318-91 OV	51 <sup>9</sup> / <sub>16</sub>	6 <sup>1</sup> / <sub>4</sub>	9 <sup>7</sup> / <sub>16</sub>	4 <sup>3</sup> / <sub>8</sub>	8	6	3 <sup>7</sup> / <sub>8</sub>	5	2	1 <sup>1</sup> / <sub>2</sub>	4 <sup>3</sup> / <sub>4</sub>	4	4	5 <sup>5</sup> / <sub>8</sub>	3 <sup>1</sup> / <sub>4</sub>
225-43	11 x 12	318-93 BD	26 <sup>5</sup> / <sub>8</sub>	318-93 DC	52 <sup>1</sup> / <sub>4</sub>	318-93 OV	52 <sup>1</sup> / <sub>4</sub>	6 <sup>3</sup> / <sub>4</sub>	9 <sup>3</sup> / <sub>4</sub>	4 <sup>3</sup> / <sub>4</sub>	9 <sup>1</sup> / <sub>2</sub>	6	3 <sup>7</sup> / <sub>8</sub>	5	2	1 <sup>1</sup> / <sub>2</sub>	4 <sup>3</sup> / <sub>4</sub>	4	4	5 <sup>5</sup> / <sub>8</sub>	3 <sup>1</sup> / <sub>4</sub>
225-43	11 x 12	318-92 BD	26 <sup>1</sup> / <sub>16</sub>	318-92 DC	52 <sup>5</sup> / <sub>16</sub>	318-92 OV	52 <sup>5</sup> / <sub>16</sub>	0	9 <sup>1</sup> / <sub>16</sub>	4 <sup>7</sup> / <sub>8</sub>	11 <sup>1</sup> / <sub>2</sub>	7	4 <sup>3</sup> / <sub>4</sub>	6	2 <sup>1</sup> / <sub>2</sub>	2	5 <sup>1</sup> / <sub>2</sub>	4	4	3 <sup>1</sup> / <sub>4</sub>	3 <sup>1</sup> / <sub>4</sub>
225-54	7 x 8	318-303 BD	26 <sup>1</sup> / <sub>2</sub>	318-303 DC	52 <sup>1</sup> / <sub>8</sub>	318-303 OV	52 <sup>1</sup> / <sub>8</sub>	5 <sup>3</sup> / <sub>16</sub>	9 <sup>1</sup> / <sub>2</sub>	4 <sup>7</sup> / <sub>8</sub>	7	7	4 <sup>3</sup> / <sub>4</sub>	6	2 <sup>1</sup> / <sub>2</sub>	2	5 <sup>1</sup> / <sub>2</sub>	4	4	3 <sup>1</sup> / <sub>4</sub>	3 <sup>1</sup> / <sub>4</sub>
225-59	7 x 8	318-95 BD	25 <sup>3</sup> / <sub>4</sub>	318-95 DC	51 <sup>3</sup> / <sub>8</sub>	318-95 OV	51 <sup>3</sup> / <sub>8</sub>	5 <sup>1</sup> / <sub>2</sub>	9 <sup>1</sup> / <sub>16</sub>	3 <sup>5</sup> / <sub>16</sub>	7	7 <sup>1</sup> / <sub>2</sub>	5 <sup>1</sup> / <sub>2</sub>	7	3	2 <sup>1</sup> / <sub>2</sub>	6	4	4	3 <sup>1</sup> / <sub>4</sub>	3 <sup>1</sup> / <sub>4</sub>
225-69	10 x 11	318-97 BD	26	318-97 DC	51 <sup>5</sup> / <sub>8</sub>	318-97 OV	51 <sup>5</sup> / <sub>8</sub>	6 <sup>5</sup> / <sub>8</sub>	9 <sup>3</sup> / <sub>8</sub>	4 <sup>1</sup> / <sub>2</sub>	7 <sup>7</sup> / <sub>8</sub>	6	4 <sup>3</sup> / <sub>4</sub>	6	2	2	4 <sup>3</sup> / <sub>4</sub>	4	4	3 <sup>1</sup> / <sub>4</sub>	3 <sup>1</sup> / <sub>4</sub>
225-76	9 x 10	318-99 BD	26 <sup>5</sup> / <sub>16</sub>	318-99 DC	51 <sup>5</sup> / <sub>16</sub>	318-99 OV	51 <sup>5</sup> / <sub>16</sub>	5 <sup>3</sup> / <sub>4</sub>	9 <sup>1</sup> / <sub>16</sub>	4 <sup>1</sup> / <sub>2</sub>	8	7	4 <sup>3</sup> / <sub>4</sub>	6	2 <sup>1</sup> / <sub>2</sub>	2	5 <sup>1</sup> / <sub>2</sub>	4	4	3 <sup>1</sup> / <sub>4</sub>	3 <sup>1</sup> / <sub>4</sub>
225-88	9 x 10	318-101 BD	25 <sup>5</sup> / <sub>16</sub>	318-101 DC	51 <sup>9</sup> / <sub>16</sub>	318-101 OV	51 <sup>9</sup> / <sub>16</sub>	5 <sup>1</sup> / <sub>4</sub>	9 <sup>1</sup> / <sub>16</sub>	4 <sup>3</sup> / <sub>4</sub>	8	5	3 <sup>1</sup> / <sub>8</sub>	4 <sup>1</sup> / <sub>4</sub>	1 <sup>1</sup> / <sub>2</sub>	1	3 <sup>7</sup> / <sub>8</sub>	4	4	5 <sup>5</sup> / <sub>8</sub>	5 <sup>5</sup> / <sub>8</sub>
225-133	7 x 8	318-105 BD	25 <sup>5</sup> / <sub>8</sub>	318-105 DC	51 <sup>1</sup> / <sub>4</sub>	318-105 OV	51 <sup>1</sup> / <sub>4</sub>	4 <sup>3</sup> / <sub>8</sub>	8 <sup>5</sup> / <sub>16</sub>	4 <sup>9</sup> / <sub>16</sub>	6 <sup>5</sup> / <sub>8</sub>	5	3 <sup>1</sup> / <sub>8</sub>	4 <sup>1</sup> / <sub>4</sub>	1 <sup>1</sup> / <sub>2</sub>	1	3 <sup>7</sup> / <sub>8</sub>	4	4	5 <sup>5</sup> / <sub>8</sub>	5 <sup>5</sup> / <sub>8</sub>
225-188	7 x 8	318-376 BD	25 <sup>3</sup> / <sub>8</sub>	318-376 DC	51	318-376 OV	51	4 <sup>7</sup> / <sub>8</sub>	9 <sup>1</sup> / <sub>4</sub>	4	7 <sup>3</sup> / <sub>4</sub>	7 <sup>1</sup> / <sub>2</sub>	4 <sup>3</sup> / <sub>4</sub>	6	3	2	6	4	4	3 <sup>1</sup> / <sub>4</sub>	3 <sup>1</sup> / <sub>4</sub>
225-286	10 x 11	318-109 BD	26 <sup>1</sup> / <sub>4</sub>	318-109 DC	51 <sup>7</sup> / <sub>8</sub>	318-109 OV	51 <sup>7</sup> / <sub>8</sub>	6 <sup>1</sup> / <sub>4</sub>	9 <sup>9</sup> / <sub>16</sub>	4 <sup>9</sup> / <sub>16</sub>	9	7	4 <sup>3</sup> / <sub>4</sub>	6	2 <sup>1</sup> / <sub>2</sub>	2	5 <sup>1</sup> / <sub>2</sub>	4	4	3 <sup>1</sup> / <sub>4</sub>	3 <sup>1</sup> / <sub>4</sub>
225-350	10 x 11	318-234 BD	25 <sup>3</sup> / <sub>4</sub>	318-234 DC	51 <sup>3</sup> / <sub>8</sub>	318-234 OV	51 <sup>3</sup> / <sub>8</sub>	6 <sup>5</sup> / <sub>8</sub>	9 <sup>1</sup> / <sub>2</sub>	4 <sup>1</sup> / <sub>8</sub>	9	7 <sup>1</sup> / <sub>2</sub>	5 <sup>1</sup> / <sub>2</sub>	7	3	2 <sup>1</sup> / <sub>2</sub>	6	4	4	3 <sup>1</sup> / <sub>4</sub>	3 <sup>1</sup> / <sub>4</sub>
225-356	9 x 10	318-111 BD	25 <sup>3</sup> / <sub>4</sub>	318-111 DC	51 <sup>3</sup> / <sub>8</sub>	318-111 OV	51 <sup>3</sup> / <sub>8</sub>	6 <sup>1</sup> / <sub>8</sub>	9 <sup>1</sup> / <sub>2</sub>	4 <sup>1</sup> / <sub>8</sub>	8 <sup>1</sup> / <sub>2</sub>	7 <sup>1</sup> / <sub>2</sub>	5 <sup>1</sup> / <sub>2</sub>	7	3	2 <sup>1</sup> / <sub>2</sub>	6	4	4	3 <sup>1</sup> / <sub>4</sub>	3 <sup>1</sup> / <sub>4</sub>
225-393	12 x 13	318-113 BD	26 <sup>5</sup> / <sub>8</sub>	318-113 DC	52 <sup>1</sup> / <sub>4</sub>	318-113 OV	52 <sup>1</sup> / <sub>4</sub>	6 <sup>3</sup> / <sub>4</sub>	9 <sup>3</sup> / <sub>4</sub>	4 <sup>3</sup> / <sub>4</sub>	10	6	3 <sup>7</sup> / <sub>8</sub>	5	2	1 <sup>1</sup> / <sub>2</sub>	4 <sup>3</sup> / <sub>4</sub>	4	4	5 <sup>5</sup> / <sub>8</sub>	3 <sup>1</sup> / <sub>4</sub>
225-393	12 x 13	318-357 BD	26 <sup>5</sup> / <sub>8</sub>	318-357 DC	52 <sup>1</sup> / <sub>4</sub>	318-357 OV	52 <sup>1</sup> / <sub>4</sub>	7	9 <sup>5</sup> / <sub>8</sub>	4 <sup>7</sup> / <sub>8</sub>	10	7	4 <sup>3</sup> / <sub>4</sub>	6	2 <sup>1</sup> / <sub>2</sub>	2	5 <sup>1</sup> / <sub>2</sub>	4	4	3 <sup>1</sup> / <sub>4</sub>	3 <sup>1</sup> / <sub>4</sub>
225-580	7 x 8	318-269 BD	25 <sup>5</sup> / <sub>16</sub>	318-269 DC	50 <sup>5</sup> / <sub>16</sub>	318-269 OV	50 <sup>5</sup> / <sub>16</sub>	4 <sup>7</sup> / <sub>8</sub>	9 <sup>9</sup> / <sub>16</sub>	4	6 <sup>1</sup> / <sub>2</sub>	7	3 <sup>7</sup> / <sub>8</sub>	5	2	1 <sup>1</sup> / <sub>2</sub>	5 <sup>1</sup> / <sub>2</sub>	4	4	5 <sup>5</sup> / <sub>8</sub>	3 <sup>1</sup> / <sub>4</sub>
225-629	8 x 9	318-366 BD	26	318-366 DC	51 <sup>5</sup> / <sub>8</sub>	318-366 OV	51 <sup>5</sup> / <sub>8</sub>	0	9 <sup>1</sup> / <sub>8</sub>	4 <sup>3</sup> / <sub>4</sub>	8	5	3 <sup>1</sup> / <sub>8</sub>	4 <sup>1</sup> / <sub>4</sub>	1 <sup>1</sup> / <sub>2</sub>	1	3 <sup>7</sup> / <sub>8</sub>	4	4	5 <sup>5</sup> / <sub>8</sub>	5 <sup>5</sup> / <sub>8</sub>
225-934	9 <sup>1</sup> / <sub>2</sub> x 10	318-486 BD	26 <sup>1</sup> / <sub>16</sub>	318-486 DC	51 <sup>11</sup> / <sub>16</sub>	318-486 OV	51 <sup>11</sup> / <sub>16</sub>	2 <sup>1</sup> / <sub>2</sub>	9 <sup>5</sup> / <sub>8</sub>	4 <sup>9</sup> / <sub>16</sub>	9	7 <sup>1</sup> / <sub>2</sub>	4 <sup>3</sup> / <sub>4</sub>	6	3	2	6	4	4	3 <sup>1</sup> / <sub>4</sub>	3 <sup>1</sup> / <sub>4</sub>
225-937	11 x 12	318-487 BD	26 <sup>5</sup> / <sub>8</sub>	318-487 DC	52 <sup>1</sup> / <sub>4</sub>	318-487 OV	52 <sup>1</sup> / <sub>4</sub>	3 <sup>3</sup> / <sub>4</sub>	9 <sup>3</sup> / <sub>4</sub>	4 <sup>3</sup> / <sub>4</sub>	9 <sup>1</sup> / <sub>2</sub>	6	4 <sup>3</sup> / <sub>4</sub>	6	2	2	4 <sup>3</sup> / <sub>4</sub>	4	4	3 <sup>1</sup> / <sub>4</sub>	3 <sup>1</sup> / <sub>4</sub>
225-937	11 x 12	318-527 BD	26 <sup>5</sup> / <sub>8</sub>	318-527 DC	52 <sup>1</sup> / <sub>4</sub>	318-527 OV	52 <sup>1</sup> / <sub>4</sub>	0	9 <sup>1</sup> / <sub>2</sub>	5	10 <sup>5</sup> / <sub>8</sub>	7 <sup>1</sup> / <sub>2</sub>	5 <sup>1</sup> / <sub>2</sub>	7	3	2 <sup>1</sup> / <sub>2</sub>	6	4	4	3 <sup>1</sup> / <sub>4</sub>	3 <sup>1</sup> / <sub>4</sub>
225-962	8 x 9	318-546 BD	24 <sup>3</sup> / <sub>16</sub>	318-546 DC	49 <sup>3</sup> / <sub>16</sub>	318-546 OV	49 <sup>3</sup> / <sub>16</sub>	0	8 <sup>7</sup> / <sub>8</sub>	3 <sup>3</sup> / <sub>16</sub>	7 <sup>7</sup> / <sub>8</sub>	5	3 <sup>1</sup> / <sub>8</sub>	4 <sup>1</sup> / <sub>4</sub>	1 <sup>5</sup> / <sub>8</sub>	1 <sup>1</sup> / <sub>16</sub>	3 <sup>7</sup> / <sub>8</sub>	4	4	5 <sup>5</sup> / <sub>8</sub>	5 <sup>5</sup> / <sub>8</sub>
228-1153	11 x 12	318-598 BD	26 <sup>3</sup> / <sub>8</sub>	318-598 DC	52	318-598 OV	52	0	9 <sup>3</sup> / <sub>4</sub>	4 <sup>1</sup> / <sub>2</sub>	10 <sup>3</sup> / <sub>4</sub>	5	3 <sup>1</sup> / <sub>8</sub>	4 <sup>1</sup> / <sub>4</sub>	1 <sup>1</sup> / <sub>2</sub>	1	3 <sup>7</sup> / <sub>8</sub>	4	4	5 <sup>5</sup> / <sub>8</sub>	5 <sup>5</sup> / <sub>8</sub>

All Dimensions Are in Inches  
 All Flanges Are 125 Lb. American Standard Cast Iron (Same as 150 Lb. American Standard Steel)

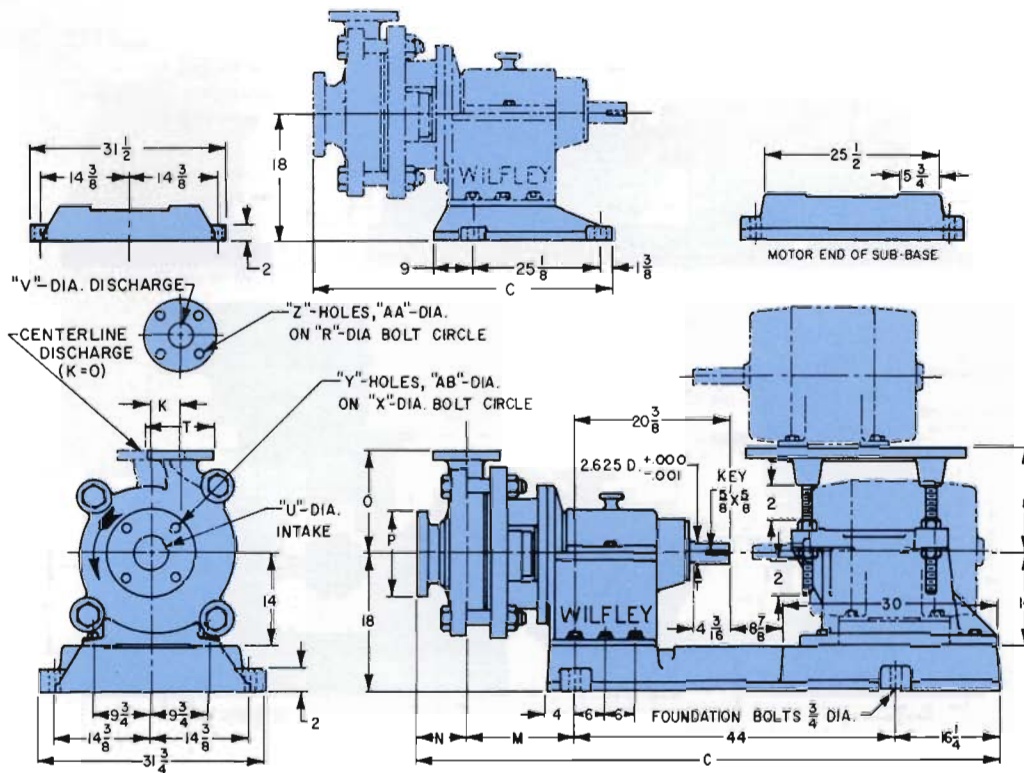
# Frame 3 Metal Wetted End



Impeller Number	Maximum Diameters	Side V-Belt Driven Style		Direct Driven Style		Overhead V-Belt Driven Style		K	M	N	O	P	R	T	U	V	X	Y	Z	AA	AB
		Assembly Number	C	Assembly Number	C	Assembly Number	C														
226-51	14 x 15	318-313 BD	36 <sup>1</sup> / <sub>16</sub>	318-313 DC	61 <sup>9</sup> / <sub>16</sub>	318-313 OV	61 <sup>9</sup> / <sub>16</sub>	9 <sup>3</sup> / <sub>4</sub>	11 <sup>3</sup> / <sub>16</sub>	5 <sup>1</sup> / <sub>8</sub>	12 <sup>1</sup> / <sub>2</sub>	11	8 <sup>1</sup> / <sub>2</sub>	10	6	5	9 <sup>1</sup> / <sub>2</sub>	8	8	7 <sup>7</sup> / <sub>8</sub>	7 <sup>7</sup> / <sub>8</sub>
226-72	12 x 13	318-388 BD	35 <sup>3</sup> / <sub>8</sub>	318-388 DC	60 <sup>1</sup> / <sub>4</sub>	318-388 OV	60 <sup>1</sup> / <sub>4</sub>	0	10	5	12 <sup>1</sup> / <sub>2</sub>	9	6	7 <sup>1</sup> / <sub>2</sub>	4	3	7 <sup>1</sup> / <sub>2</sub>	8	4	3 <sup>3</sup> / <sub>4</sub>	3 <sup>3</sup> / <sub>4</sub>
225-161	8 x 9	318-115 BD	35 <sup>1</sup> / <sub>2</sub>	318-115 DC	60 <sup>3</sup> / <sub>8</sub>	318-115 OV	60 <sup>3</sup> / <sub>8</sub>	6	10 <sup>7</sup> / <sub>16</sub>	4 <sup>11</sup> / <sub>16</sub>	8 <sup>1</sup> / <sub>2</sub>	9	6	7 <sup>1</sup> / <sub>2</sub>	4	3	7 <sup>1</sup> / <sub>2</sub>	8	4	3 <sup>3</sup> / <sub>4</sub>	3 <sup>3</sup> / <sub>4</sub>
225-209	14 x 15	318-333 BD	35 <sup>9</sup> / <sub>16</sub>	318-333 DC	60 <sup>13</sup> / <sub>16</sub>	318-333 OV	60 <sup>13</sup> / <sub>16</sub>	3 <sup>1</sup> / <sub>2</sub>	10 <sup>3</sup> / <sub>4</sub>	4 <sup>13</sup> / <sub>16</sub>	13	9	6	7 <sup>1</sup> / <sub>2</sub>	4	3	7 <sup>1</sup> / <sub>2</sub>	8	4	3 <sup>3</sup> / <sub>4</sub>	3 <sup>3</sup> / <sub>4</sub>
226-248	12 x 15	318-245 BD	35 <sup>7</sup> / <sub>16</sub>	318-245 DC	60 <sup>9</sup> / <sub>16</sub>	318-245 OV	60 <sup>9</sup> / <sub>16</sub>	2 <sup>1</sup> / <sub>2</sub>	10 <sup>3</sup> / <sub>4</sub>	4 <sup>9</sup> / <sub>16</sub>	15	10	7 <sup>1</sup> / <sub>2</sub>	9	5	4	8 <sup>1</sup> / <sub>2</sub>	8	8	3 <sup>3</sup> / <sub>4</sub>	7 <sup>7</sup> / <sub>8</sub>
225-258	9 x 10	318-119 BD	34 <sup>7</sup> / <sub>8</sub>	318-119 DC	59 <sup>3</sup> / <sub>4</sub>	318-119 OV	59 <sup>3</sup> / <sub>4</sub>	6 <sup>1</sup> / <sub>2</sub>	10	4 <sup>1</sup> / <sub>2</sub>	9 <sup>1</sup> / <sub>2</sub>	9	6	7 <sup>1</sup> / <sub>2</sub>	4	3	7 <sup>1</sup> / <sub>2</sub>	8	4	3 <sup>3</sup> / <sub>4</sub>	3 <sup>3</sup> / <sub>4</sub>
225-339	10 x 11	318-129 BD	35	318-129 DC	59 <sup>7</sup> / <sub>8</sub>	318-129 OV	59 <sup>7</sup> / <sub>8</sub>	7	10 <sup>1</sup> / <sub>4</sub>	4 <sup>3</sup> / <sub>8</sub>	9 <sup>1</sup> / <sub>2</sub>	9	6	7 <sup>1</sup> / <sub>2</sub>	4	3	7 <sup>1</sup> / <sub>2</sub>	8	4	3 <sup>3</sup> / <sub>4</sub>	3 <sup>3</sup> / <sub>4</sub>
225-377	11 x 12	318-125 BD	35 <sup>3</sup> / <sub>4</sub>	318-125 DC	60 <sup>3</sup> / <sub>8</sub>	318-125 OV	60 <sup>3</sup> / <sub>8</sub>	8	10 <sup>9</sup> / <sub>16</sub>	4 <sup>13</sup> / <sub>16</sub>	9 <sup>1</sup> / <sub>2</sub>	10	7 <sup>1</sup> / <sub>2</sub>	9	5	4	8 <sup>1</sup> / <sub>2</sub>	8	8	3 <sup>3</sup> / <sub>4</sub>	7 <sup>7</sup> / <sub>8</sub>
225-543	14 x 15	318-238 BD	36 <sup>7</sup> / <sub>8</sub>	318-238 DC	61 <sup>3</sup> / <sub>4</sub>	318-238 OV	61 <sup>3</sup> / <sub>4</sub>	9 <sup>3</sup> / <sub>4</sub>	11 <sup>1</sup> / <sub>4</sub>	5 <sup>1</sup> / <sub>4</sub>	12 <sup>1</sup> / <sub>2</sub>	11	8 <sup>1</sup> / <sub>2</sub>	10	6	5	9 <sup>1</sup> / <sub>2</sub>	8	8	7 <sup>7</sup> / <sub>8</sub>	7 <sup>7</sup> / <sub>8</sub>
225-588	11 x 12	318-416 BD	35 <sup>3</sup> / <sub>8</sub>	318-416 DC	60 <sup>1</sup> / <sub>4</sub>	318-416 OV	60 <sup>1</sup> / <sub>4</sub>	7 <sup>1</sup> / <sub>2</sub>	10 <sup>9</sup> / <sub>16</sub>	4 <sup>11</sup> / <sub>16</sub>	10 <sup>1</sup> / <sub>4</sub>	9	6	7 <sup>1</sup> / <sub>2</sub>	4	3	7 <sup>1</sup> / <sub>2</sub>	8	8	3 <sup>3</sup> / <sub>4</sub>	3 <sup>3</sup> / <sub>4</sub>
225-596	12 x 13	318-290 BD	35 <sup>3</sup> / <sub>8</sub>	318-290 DC	60 <sup>1</sup> / <sub>4</sub>	318-290 OV	60 <sup>1</sup> / <sub>4</sub>	0	10	5	12 <sup>1</sup> / <sub>2</sub>	9	6	7 <sup>1</sup> / <sub>2</sub>	4	3	7 <sup>1</sup> / <sub>2</sub>	8	4	3 <sup>3</sup> / <sub>4</sub>	3 <sup>3</sup> / <sub>4</sub>
225-643A	12 x 13	318-311 BD	35 <sup>3</sup> / <sub>4</sub>	318-311 DC	60 <sup>3</sup> / <sub>8</sub>	318-311 OV	60 <sup>3</sup> / <sub>8</sub>	0	10 <sup>3</sup> / <sub>4</sub>	4 <sup>9</sup> / <sub>8</sub>	14	10	7 <sup>1</sup> / <sub>2</sub>	9	5	4	8 <sup>1</sup> / <sub>2</sub>	8	8	3 <sup>3</sup> / <sub>4</sub>	7 <sup>7</sup> / <sub>8</sub>
225-983	8 x 9	318-541 BD	35 <sup>1</sup> / <sub>2</sub>	318-541 DC	60 <sup>3</sup> / <sub>8</sub>	318-541 OV	60 <sup>3</sup> / <sub>8</sub>	6	10 <sup>7</sup> / <sub>16</sub>	4 <sup>11</sup> / <sub>16</sub>	8 <sup>1</sup> / <sub>2</sub>	9	6	7 <sup>1</sup> / <sub>2</sub>	4	3	7 <sup>1</sup> / <sub>2</sub>	8	4	3 <sup>3</sup> / <sub>4</sub>	3 <sup>3</sup> / <sub>4</sub>
225-992	14 x 15	318-536 BD	36	318-536 DC	60 <sup>7</sup> / <sub>8</sub>	318-536 OV	60 <sup>7</sup> / <sub>8</sub>	2 <sup>1</sup> / <sub>2</sub>	10 <sup>3</sup> / <sub>4</sub>	4 <sup>7</sup> / <sub>8</sub>	15	10	7 <sup>1</sup> / <sub>2</sub>	9	5	4	8 <sup>1</sup> / <sub>2</sub>	8	8	3 <sup>3</sup> / <sub>4</sub>	7 <sup>7</sup> / <sub>8</sub>
225-996	9 x 10	318-538 BD	35 <sup>3</sup> / <sub>8</sub>	318-538 DC	60 <sup>1</sup> / <sub>2</sub>	318-538 OV	60 <sup>1</sup> / <sub>2</sub>	7 <sup>1</sup> / <sub>8</sub>	10 <sup>3</sup> / <sub>8</sub>	4 <sup>5</sup> / <sub>8</sub>	9 <sup>1</sup> / <sub>2</sub>	10	7 <sup>1</sup> / <sub>2</sub>	9	5	4	8 <sup>1</sup> / <sub>2</sub>	8	8	3 <sup>3</sup> / <sub>4</sub>	7 <sup>7</sup> / <sub>8</sub>

All Dimensions Are in Inches  
 All Flanges Are 125 Lb. American Standard Cast Iron (Same as 150 Lb. American Standard Steel)

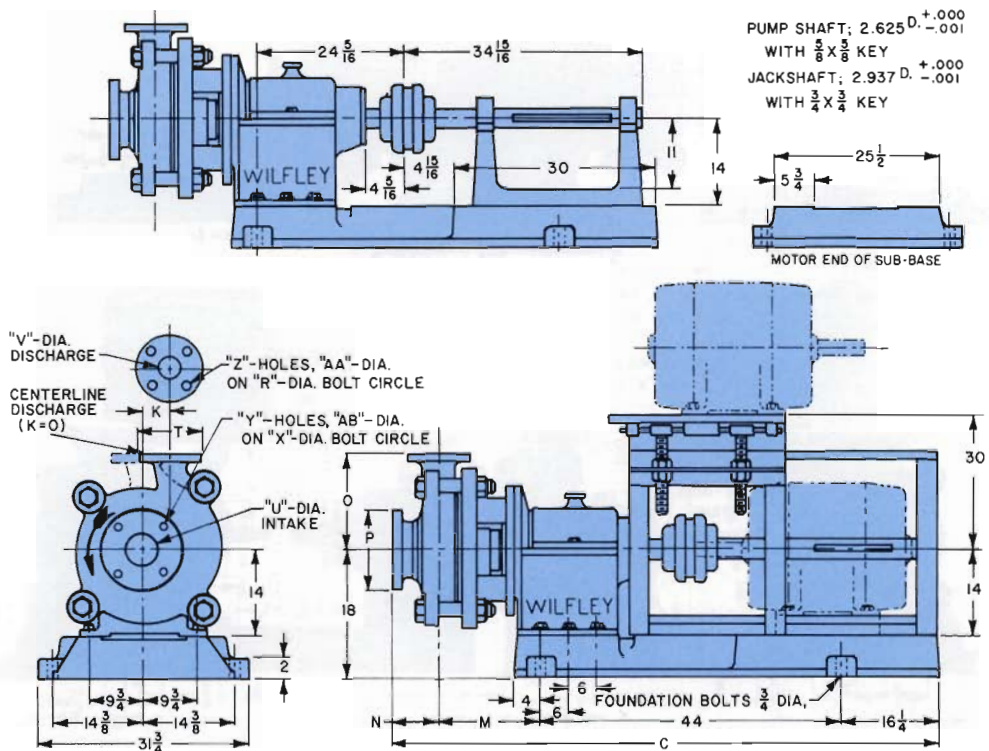
# Frame 4 Metal Wetted End



Impeller Number	Maximum Diameters	Side V-Belt Driven Style		Direct Driven Style		Overhead V-Belt Driven Style		K	M	N	O	P	R	T	U	V	X	Y	Z	AA	AB
		Assembly Number	C	Assembly Number	C	Assembly Number	C														
226-51	14 x 15	318-312 BD	44 <sup>5</sup> / <sub>16</sub>	318-312 DC	78 <sup>1</sup> / <sub>16</sub>	318-312 OV	78 <sup>1</sup> / <sub>16</sub>	9 <sup>3</sup> / <sub>4</sub>	12 <sup>1</sup> / <sub>16</sub>	5 <sup>1</sup> / <sub>8</sub>	12 <sup>1</sup> / <sub>2</sub>	11	8 <sup>1</sup> / <sub>2</sub>	10	6	5	9 <sup>1</sup> / <sub>2</sub>	8	8	7 <sup>7</sup> / <sub>8</sub>	7 <sup>7</sup> / <sub>8</sub>
225-209	14 <sup>1</sup> / <sub>2</sub> x 15	318-351 BD	43 <sup>9</sup> / <sub>16</sub>	318-351 DC	77 <sup>5</sup> / <sub>16</sub>	318-351 OV	77 <sup>5</sup> / <sub>16</sub>	3 <sup>1</sup> / <sub>2</sub>	12 <sup>1</sup> / <sub>4</sub>	4 <sup>13</sup> / <sub>16</sub>	13	9	6	7 <sup>1</sup> / <sub>2</sub>	4	3	7 <sup>1</sup> / <sub>2</sub>	8	4	3 <sup>3</sup> / <sub>4</sub>	3 <sup>3</sup> / <sub>4</sub>
226-248	13 x 15	318-266 BD	43 <sup>1</sup> / <sub>16</sub>	318-266 DC	76 <sup>13</sup> / <sub>16</sub>	318-266 OV	76 <sup>13</sup> / <sub>16</sub>	2 <sup>1</sup> / <sub>2</sub>	12 <sup>1</sup> / <sub>4</sub>	4 <sup>9</sup> / <sub>16</sub>	15	10	7 <sup>1</sup> / <sub>2</sub>	9	5	4	8 <sup>1</sup> / <sub>2</sub>	8	8	3 <sup>3</sup> / <sub>4</sub>	7 <sup>7</sup> / <sub>8</sub>
225-377	11 x 12	318-280 BD	43 <sup>3</sup> / <sub>8</sub>	318-280 DC	77 <sup>1</sup> / <sub>8</sub>	318-280 OV	77 <sup>1</sup> / <sub>8</sub>	8	12 <sup>1</sup> / <sub>16</sub>	4 <sup>13</sup> / <sub>16</sub>	9 <sup>1</sup> / <sub>2</sub>	10	7 <sup>1</sup> / <sub>2</sub>	9	5	4	8 <sup>1</sup> / <sub>2</sub>	8	8	3 <sup>3</sup> / <sub>4</sub>	7 <sup>7</sup> / <sub>8</sub>
225-543	14 x 15	318-282 BD	44 <sup>3</sup> / <sub>8</sub>	318-282 DC	78 <sup>1</sup> / <sub>8</sub>	318-282 OV	78 <sup>1</sup> / <sub>8</sub>	9 <sup>3</sup> / <sub>4</sub>	12 <sup>3</sup> / <sub>4</sub>	5 <sup>1</sup> / <sub>8</sub>	12 <sup>1</sup> / <sub>2</sub>	11	8 <sup>1</sup> / <sub>2</sub>	10	6	5	9 <sup>1</sup> / <sub>2</sub>	8	8	7 <sup>7</sup> / <sub>8</sub>	7 <sup>7</sup> / <sub>8</sub>
225-548	15 x 16	318-305 BD	44 <sup>15</sup> / <sub>16</sub>	318-305 DC	78 <sup>1</sup> / <sub>16</sub>	318-305 OV	78 <sup>1</sup> / <sub>16</sub>	8 <sup>5</sup> / <sub>8</sub>	13 <sup>5</sup> / <sub>8</sub>	4 <sup>13</sup> / <sub>16</sub>	13 <sup>3</sup> / <sub>4</sub>	13 <sup>1</sup> / <sub>2</sub>	9 <sup>1</sup> / <sub>2</sub>	11	8	6	11 <sup>3</sup> / <sub>4</sub>	8	8	7 <sup>7</sup> / <sub>8</sub>	7 <sup>7</sup> / <sub>8</sub>
225-643A	12 x 13	318-393 BD	43 <sup>3</sup> / <sub>8</sub>	318-393 DC	77 <sup>1</sup> / <sub>8</sub>	318-393 OV	77 <sup>1</sup> / <sub>8</sub>	0	12 <sup>1</sup> / <sub>4</sub>	4 <sup>5</sup> / <sub>8</sub>	14	10	7 <sup>1</sup> / <sub>2</sub>	9	5	4	8 <sup>1</sup> / <sub>2</sub>	8	8	3 <sup>3</sup> / <sub>4</sub>	7 <sup>7</sup> / <sub>8</sub>
225-992	14 x 15	318-547 BD	43 <sup>5</sup> / <sub>8</sub>	318-547 DC	77 <sup>3</sup> / <sub>8</sub>	318-547 OV	77 <sup>3</sup> / <sub>8</sub>	2 <sup>1</sup> / <sub>2</sub>	12 <sup>1</sup> / <sub>4</sub>	4 <sup>7</sup> / <sub>8</sub>	15	10	7 <sup>1</sup> / <sub>2</sub>	9	5	4	8 <sup>1</sup> / <sub>2</sub>	8	8	3 <sup>3</sup> / <sub>4</sub>	7 <sup>7</sup> / <sub>8</sub>
226-60	14 x 15	318-289 BD	44 <sup>5</sup> / <sub>16</sub>	318-289 DC	78 <sup>1</sup> / <sub>16</sub>	318-289 OV	78 <sup>1</sup> / <sub>16</sub>	9 <sup>3</sup> / <sub>4</sub>	12 <sup>1</sup> / <sub>16</sub>	5 <sup>1</sup> / <sub>8</sub>	12 <sup>1</sup> / <sub>2</sub>	11	8 <sup>1</sup> / <sub>2</sub>	10	6	5	9 <sup>1</sup> / <sub>2</sub>	8	8	7 <sup>7</sup> / <sub>8</sub>	7 <sup>7</sup> / <sub>8</sub>
226-250	14 x 15	318-394 BD	43 <sup>1</sup> / <sub>16</sub>	318-394 DC	76 <sup>13</sup> / <sub>16</sub>	318-394 OV	76 <sup>13</sup> / <sub>16</sub>	2 <sup>1</sup> / <sub>2</sub>	12 <sup>1</sup> / <sub>4</sub>	4 <sup>5</sup> / <sub>16</sub>	15	10	7 <sup>1</sup> / <sub>2</sub>	9	5	4	8 <sup>1</sup> / <sub>2</sub>	8	8	3 <sup>3</sup> / <sub>4</sub>	7 <sup>7</sup> / <sub>8</sub>
228-664	15 x 16	318-213 BD	46 <sup>1</sup> / <sub>2</sub>	318-213 DC	80 <sup>1</sup> / <sub>4</sub>	318-213 OV	80 <sup>1</sup> / <sub>4</sub>	6 <sup>7</sup> / <sub>8</sub>	13 <sup>1</sup> / <sub>32</sub>	6 <sup>2</sup> / <sub>32</sub>	15	16	11 <sup>3</sup> / <sub>4</sub>	13 <sup>1</sup> / <sub>2</sub>	10	8	14 <sup>1</sup> / <sub>4</sub>	12	8	7 <sup>7</sup> / <sub>8</sub>	1
225-1145	15 x 16	318-304 BD	44 <sup>15</sup> / <sub>16</sub>	318-304 DC	78 <sup>1</sup> / <sub>16</sub>	318-304 OV	78 <sup>1</sup> / <sub>16</sub>	8 <sup>5</sup> / <sub>8</sub>	13 <sup>5</sup> / <sub>8</sub>	4 <sup>13</sup> / <sub>16</sub>	13 <sup>3</sup> / <sub>4</sub>	13 <sup>1</sup> / <sub>2</sub>	9 <sup>1</sup> / <sub>2</sub>	11	8	6	11 <sup>3</sup> / <sub>4</sub>	8	8	7 <sup>7</sup> / <sub>8</sub>	7 <sup>7</sup> / <sub>8</sub>
225-1146	14 x 15	318-395 BD	44 <sup>3</sup> / <sub>8</sub>	318-395 DC	78 <sup>1</sup> / <sub>8</sub>	318-395 OV	78 <sup>1</sup> / <sub>8</sub>	9 <sup>3</sup> / <sub>4</sub>	12 <sup>3</sup> / <sub>4</sub>	5 <sup>1</sup> / <sub>8</sub>	12 <sup>1</sup> / <sub>2</sub>	11	8 <sup>1</sup> / <sub>2</sub>	10	6	5	9 <sup>1</sup> / <sub>2</sub>	8	8	7 <sup>7</sup> / <sub>8</sub>	7 <sup>7</sup> / <sub>8</sub>

All Dimensions Are in Inches  
 All Flanges Are 125 Lb. American Standard Cast Iron (Same as 150 Lb. American Standard Steel)

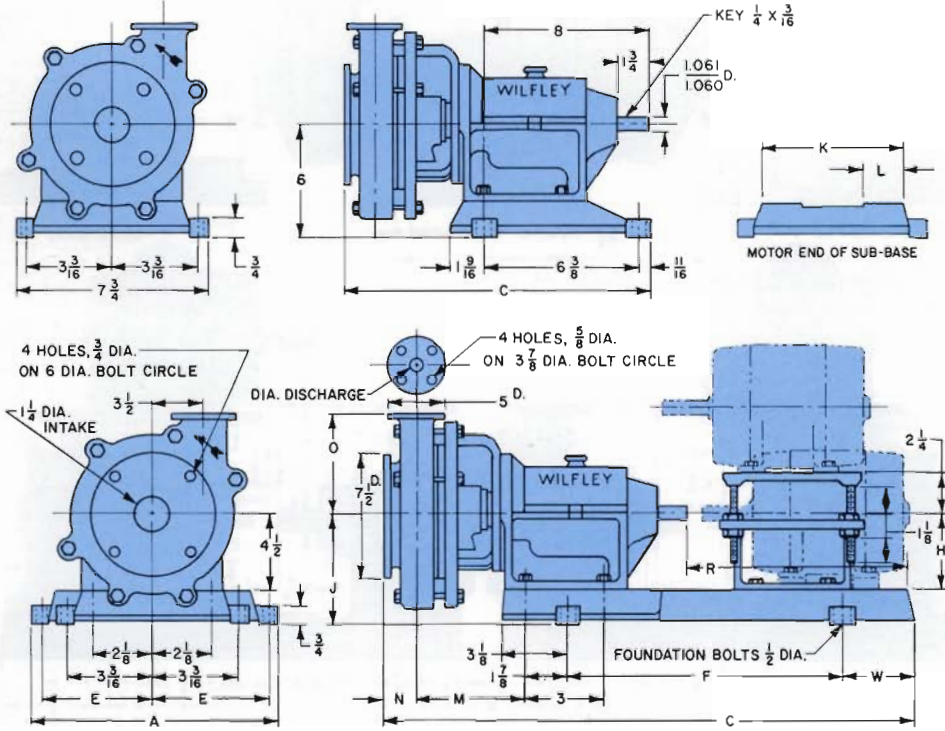
# Frame 5 Metal Wetted End



Impeller Number	Maximum Diameters	Side V-Belt Driven Style Assembly Number		Direct Driven Style Assembly Number		Overhead V-Belt Driven Style Assembly Number		K	M	N	O	P	R	T	U	V	X	Y	Z	AA	AB
		Assembly Number	C	Assembly Number	C	Assembly Number	C														
225-540	15 x 16	318-232 BDJS	78 <sup>11/16</sup>	318-232 DC	78 <sup>11/16</sup>	318-232 OVJS	78 <sup>11/16</sup>	8 <sup>5/8</sup>	13 <sup>5/8</sup>	41 <sup>3/16</sup>	13 <sup>3/4</sup>	13 <sup>1/2</sup>	9 <sup>1/2</sup>	11	8	6	11 <sup>3/4</sup>	8	8	7/8	7/8
225-543FS	14 x 15	318-248 BDJS	78 <sup>1/4</sup>	318-248 DC	78 <sup>1/4</sup>	318-248 OVJS	78 <sup>1/4</sup>	9 <sup>3/4</sup>	12 <sup>3/4</sup>	5 <sup>1/4</sup>	12 <sup>1/2</sup>	11	8 <sup>1/2</sup>	10	6	5	9 <sup>1/2</sup>	8	8	7/8	7/8
225-835	15 x 16	318-264 BDJS	80 <sup>1/4</sup>	318-264 DC	80 <sup>1/4</sup>	318-264 OVJS	80 <sup>1/4</sup>	6 <sup>7/8</sup>	13 <sup>11/32</sup>	6 <sup>21/32</sup>	15	16	11 <sup>3/4</sup>	13 <sup>1/2</sup>	10	8	14 <sup>1/4</sup>	12	8	7/8	1

Metal AL dimensional and technical information available through Wilfley Engineering  
 75 HP and larger motors require jackshaft design. Please consult with Wilfley Engineering  
 All Dimensions Are in Inches  
 All Flanges Are 125 Lb. American Standard Cast Iron (Same as 150 Lb. American Standard Steel)

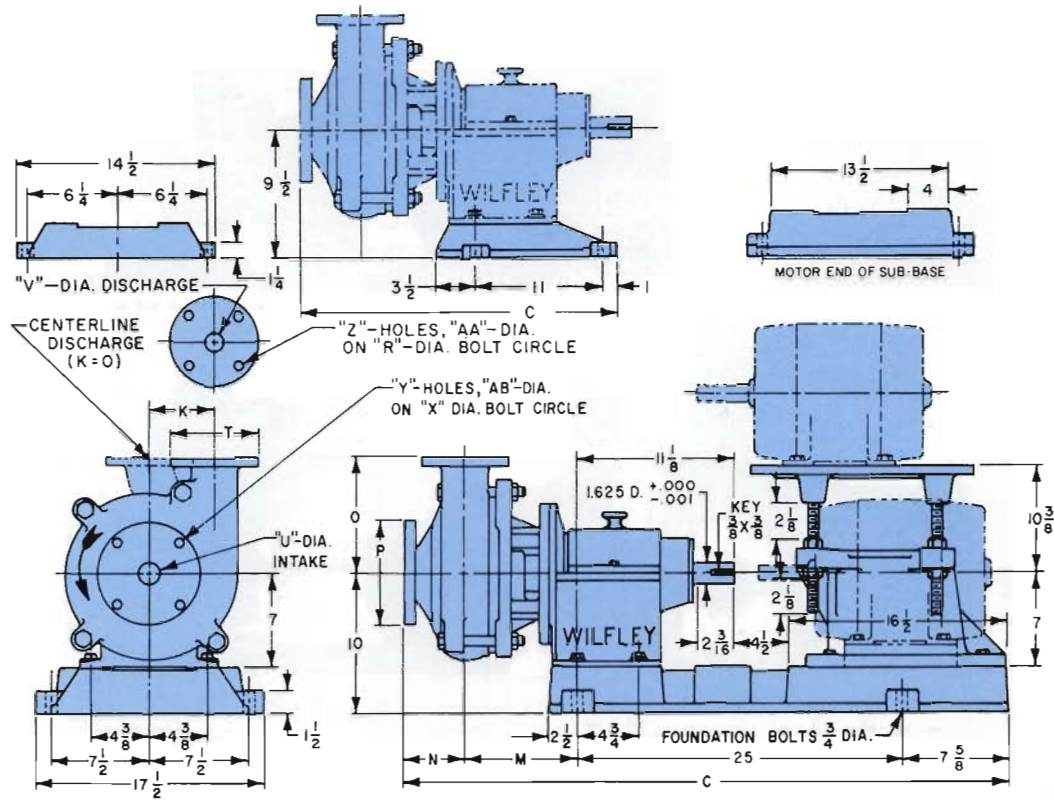
# Frame 0 Non-metallic Wetted End



Discharge Diameter	Side V-Belt Driven Style Pedestal 316-154 Assembly Number		Direct Driven Style-Small Sub-Base 318-138 Assembly Number		Direct Driven Style-Large Sub-Base 318-240 Assembly Number		Overhead V-Belt Driven Style Sub-Base 318-138 Assembly Number		A	E	F	H	J	K	L	M	N	O	R	W
		C		C		C		C												
1/4	318-184 BD	15 <sup>9</sup> / <sub>16</sub>	318-184 DCS	28 <sup>5</sup> / <sub>8</sub>			318-184 OV	28 <sup>5</sup> / <sub>8</sub>	11 <sup>3</sup> / <sub>8</sub>	5	14 <sup>1</sup> / <sub>2</sub>	4 <sup>1</sup> / <sub>2</sub>	6	8 <sup>7</sup> / <sub>8</sub>	3 <sup>3</sup> / <sub>16</sub>	5 <sup>19</sup> / <sub>32</sub>	3 <sup>5</sup> / <sub>32</sub>	6 <sup>3</sup> / <sub>4</sub>	11 <sup>3</sup> / <sub>4</sub>	3 <sup>1</sup> / <sub>2</sub>
1/4					318-184 DCL	32 <sup>1</sup> / <sub>4</sub>			13	5 <sup>19</sup> / <sub>16</sub>	17 <sup>1</sup> / <sub>4</sub>	5 <sup>1</sup> / <sub>4</sub>	7	10 <sup>1</sup> / <sub>2</sub>	2	5 <sup>19</sup> / <sub>32</sub>	3 <sup>5</sup> / <sub>32</sub>	6 <sup>3</sup> / <sub>4</sub>	15 <sup>3</sup> / <sub>8</sub>	4 <sup>3</sup> / <sub>8</sub>
3/8	318-188 BD	15 <sup>9</sup> / <sub>16</sub>	318-188 DCS	28 <sup>5</sup> / <sub>8</sub>			318-188 OV	28 <sup>5</sup> / <sub>8</sub>	11 <sup>3</sup> / <sub>8</sub>	5	14 <sup>1</sup> / <sub>2</sub>	4 <sup>1</sup> / <sub>2</sub>	6	8 <sup>7</sup> / <sub>8</sub>	3 <sup>3</sup> / <sub>16</sub>	5 <sup>19</sup> / <sub>32</sub>	3 <sup>5</sup> / <sub>32</sub>	6 <sup>3</sup> / <sub>4</sub>	11 <sup>3</sup> / <sub>4</sub>	3 <sup>1</sup> / <sub>2</sub>
3/8					318-188 DCL	32 <sup>1</sup> / <sub>4</sub>			13	5 <sup>19</sup> / <sub>16</sub>	17 <sup>1</sup> / <sub>4</sub>	5 <sup>1</sup> / <sub>4</sub>	7	10 <sup>1</sup> / <sub>2</sub>	2	5 <sup>19</sup> / <sub>32</sub>	3 <sup>5</sup> / <sub>32</sub>	6 <sup>3</sup> / <sub>4</sub>	15 <sup>3</sup> / <sub>8</sub>	4 <sup>3</sup> / <sub>8</sub>
1/2	318-190 BD	15 <sup>9</sup> / <sub>16</sub>	318-190 DCS	28 <sup>5</sup> / <sub>8</sub>			318-190 OV	28 <sup>5</sup> / <sub>8</sub>	11 <sup>3</sup> / <sub>8</sub>	5	14 <sup>1</sup> / <sub>2</sub>	4 <sup>1</sup> / <sub>2</sub>	6	8 <sup>7</sup> / <sub>8</sub>	3 <sup>3</sup> / <sub>16</sub>	5 <sup>19</sup> / <sub>32</sub>	3 <sup>5</sup> / <sub>32</sub>	6 <sup>3</sup> / <sub>4</sub>	11 <sup>3</sup> / <sub>4</sub>	3 <sup>1</sup> / <sub>2</sub>
1/2					318-190 DCL	32 <sup>1</sup> / <sub>4</sub>			13	5 <sup>19</sup> / <sub>16</sub>	17 <sup>1</sup> / <sub>4</sub>	5 <sup>1</sup> / <sub>4</sub>	7	10 <sup>1</sup> / <sub>2</sub>	2	5 <sup>19</sup> / <sub>32</sub>	3 <sup>5</sup> / <sub>32</sub>	6 <sup>3</sup> / <sub>4</sub>	15 <sup>3</sup> / <sub>8</sub>	4 <sup>3</sup> / <sub>8</sub>
1	318-192 BD	15 <sup>9</sup> / <sub>16</sub>	318-192 DCS	28 <sup>5</sup> / <sub>8</sub>			318-192 OV	28 <sup>5</sup> / <sub>8</sub>	11 <sup>3</sup> / <sub>8</sub>	5	14 <sup>1</sup> / <sub>2</sub>	4 <sup>1</sup> / <sub>2</sub>	6	8 <sup>7</sup> / <sub>8</sub>	3 <sup>3</sup> / <sub>16</sub>	5 <sup>19</sup> / <sub>32</sub>	3 <sup>5</sup> / <sub>32</sub>	6 <sup>3</sup> / <sub>4</sub>	11 <sup>3</sup> / <sub>4</sub>	3 <sup>1</sup> / <sub>2</sub>
1					318-192 DCL	32 <sup>1</sup> / <sub>4</sub>			13	5 <sup>19</sup> / <sub>16</sub>	17 <sup>1</sup> / <sub>4</sub>	5 <sup>1</sup> / <sub>4</sub>	7	10 <sup>1</sup> / <sub>2</sub>	2	5 <sup>19</sup> / <sub>32</sub>	3 <sup>5</sup> / <sub>32</sub>	6 <sup>3</sup> / <sub>4</sub>	15 <sup>3</sup> / <sub>8</sub>	4 <sup>3</sup> / <sub>8</sub>

All Dimensions Are in Inches  
All Flanges Are 125 Lb. American Standard Cast Iron (same as 150 Lb. American Standard Steel)

# Frame 1 Non-metallic Wetted End

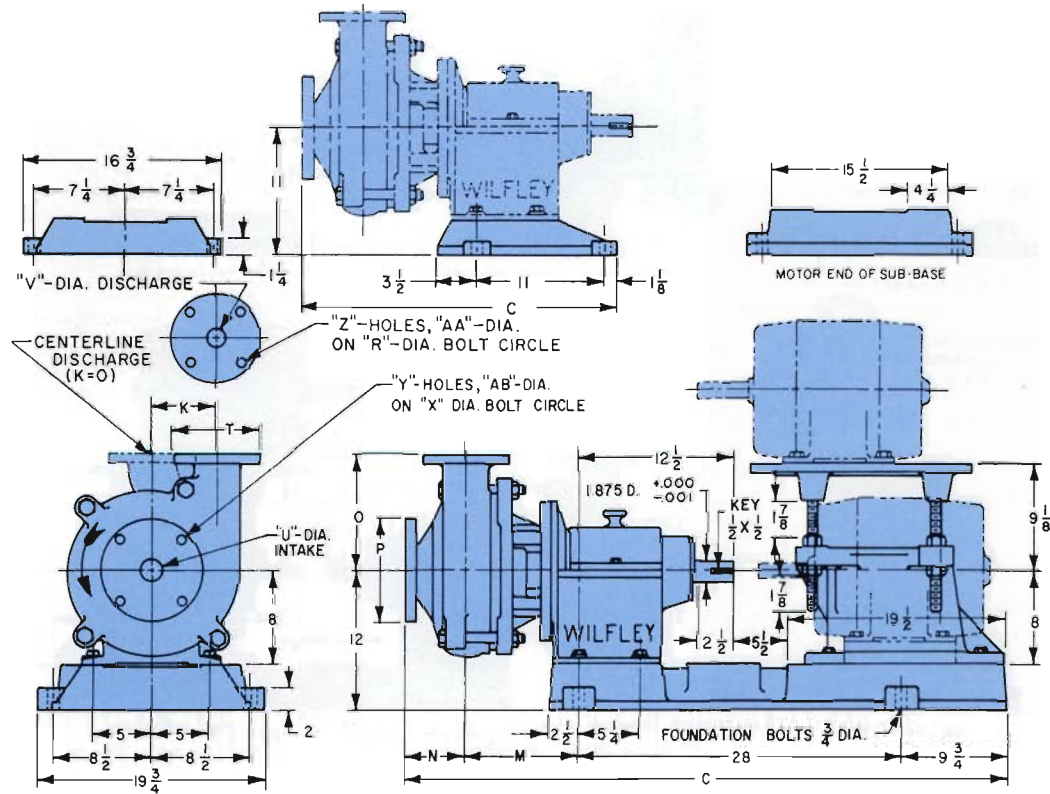


Impeller Number	Maximum Diameters	Side V-Belt Driven Style		Direct Driven Style		Overhead V-Belt Driven Style		K	M	N	O	P	R	T	U	V	X	Y	Z	AA	AB
		Assembly Number	C	Assembly Number	C	Assembly Number	C														
226-610	8 x 9	318-314 BD	27 <sup>7</sup> / <sub>8</sub>	318-314 DC	48 <sup>1</sup> / <sub>2</sub>	318-314 OV	48 <sup>1</sup> / <sub>2</sub>	0	9 <sup>3</sup> / <sub>4</sub>	6 <sup>1</sup> / <sub>8</sub>	8	9	6	7 <sup>1</sup> / <sub>2</sub>	2	1 <sup>1</sup> / <sub>2</sub>	7 <sup>1</sup> / <sub>2</sub>	8	4	3 <sup>3</sup> / <sub>4</sub>	3 <sup>3</sup> / <sub>4</sub>
228-1061	10 x 11	318-563 BD	27 <sup>3</sup> / <sub>8</sub>	318-563 DC	48	318-563 OV	48	0	9 <sup>1</sup> / <sub>16</sub>	5 <sup>1</sup> / <sub>16</sub>	10 <sup>1</sup> / <sub>4</sub>	9	6	7 <sup>1</sup> / <sub>2</sub>	3	2 <sup>1</sup> / <sub>2</sub>	7 <sup>1</sup> / <sub>2</sub>	8	4	3 <sup>3</sup> / <sub>4</sub>	3 <sup>3</sup> / <sub>4</sub>
228-1130	10 x 11	318-568 BD	26 <sup>3</sup> / <sub>4</sub>	318-568 DC	47 <sup>3</sup> / <sub>8</sub>	318-568 OV	47 <sup>3</sup> / <sub>8</sub>	0	9 <sup>1</sup> / <sub>2</sub>	5 <sup>1</sup> / <sub>4</sub>	10	9	6	7 <sup>1</sup> / <sub>2</sub>	2	1 <sup>1</sup> / <sub>2</sub>	7 <sup>1</sup> / <sub>2</sub>	8	4	3 <sup>3</sup> / <sub>4</sub>	3 <sup>3</sup> / <sub>4</sub>

All Dimensions Are in Inches  
 All Flanges Are 125 Lb. American Standard Cast Iron (Same as 150 Lb. American Standard Steel)



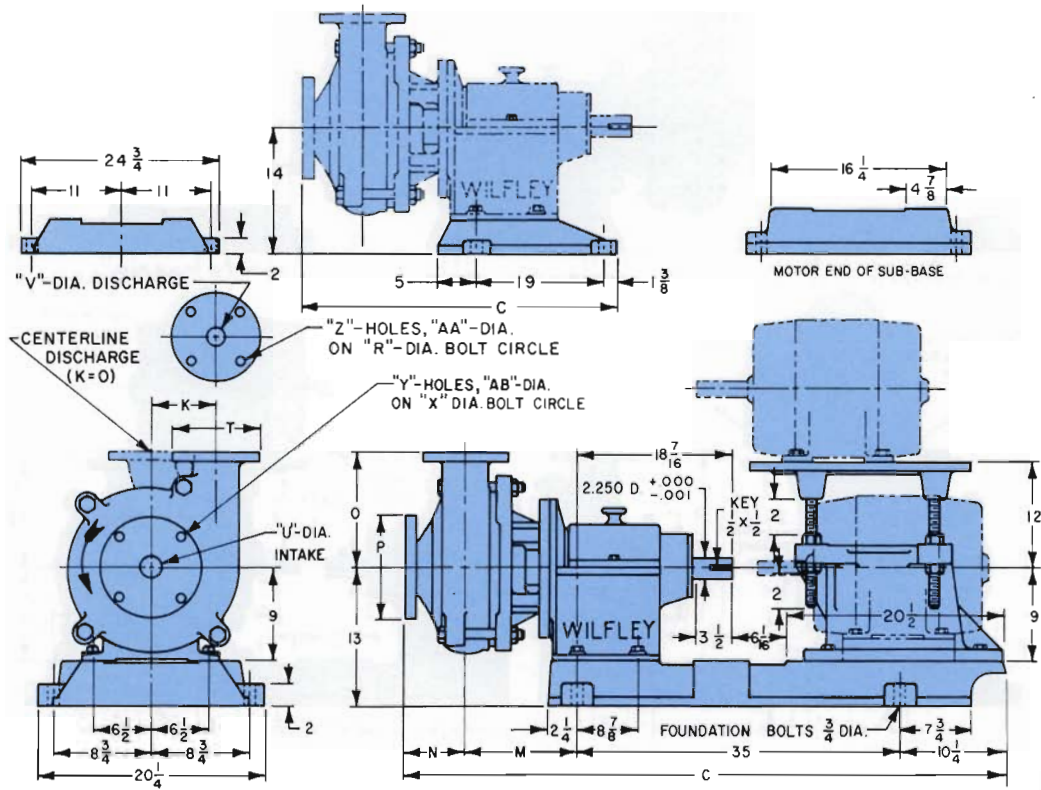
## Frame 2 Non-metallic Wetted End



Impeller Number	Maximum Diameters	Side V-Belt Driven Style		Direct Driven Style		Overhead V-Belt Driven Style		K	M	N	O	P	R	T	U	V	X	Y	Z	AA	AB
		Assembly Number	C	Assembly Number	C	Assembly Number	C														
226-610	8 x 9	318-308 BD	28 <sup>1</sup> / <sub>4</sub>	318-308 DC	53 <sup>7</sup> / <sub>8</sub>	318-308 OV	53 <sup>7</sup> / <sub>8</sub>	0	10	6 <sup>1</sup> / <sub>8</sub>	8	9	6	7 <sup>1</sup> / <sub>2</sub>	2	1 <sup>1</sup> / <sub>2</sub>	7 <sup>1</sup> / <sub>2</sub>	8	4	3 <sup>1</sup> / <sub>4</sub>	3 <sup>1</sup> / <sub>4</sub>
228-1061	10 x 11	318-562 BD	27 <sup>3</sup> / <sub>4</sub>	318-562 DC	53 <sup>3</sup> / <sub>8</sub>	318-562 OV	53 <sup>3</sup> / <sub>8</sub>	0	9 <sup>15</sup> / <sub>16</sub>	5 <sup>11</sup> / <sub>16</sub>	10 <sup>1</sup> / <sub>4</sub>	9	6	7 <sup>1</sup> / <sub>2</sub>	3	2 <sup>1</sup> / <sub>2</sub>	7 <sup>1</sup> / <sub>2</sub>	8	4	3 <sup>1</sup> / <sub>4</sub>	3 <sup>1</sup> / <sub>4</sub>
228-1130	10 x 11	318-569 BD	27 <sup>1</sup> / <sub>8</sub>	318-569 DC	52 <sup>3</sup> / <sub>4</sub>	318-569 OV	52 <sup>3</sup> / <sub>4</sub>	0	9 <sup>3</sup> / <sub>4</sub>	5 <sup>1</sup> / <sub>4</sub>	10	9	6	7 <sup>1</sup> / <sub>2</sub>	2	1 <sup>1</sup> / <sub>2</sub>	7 <sup>1</sup> / <sub>2</sub>	8	4	3 <sup>1</sup> / <sub>4</sub>	3 <sup>1</sup> / <sub>4</sub>

All Dimensions Are in Inches  
 All Flanges Are 125 Lb. American Standard Cast Iron (Same as 150 Lb. American Standard Steel)

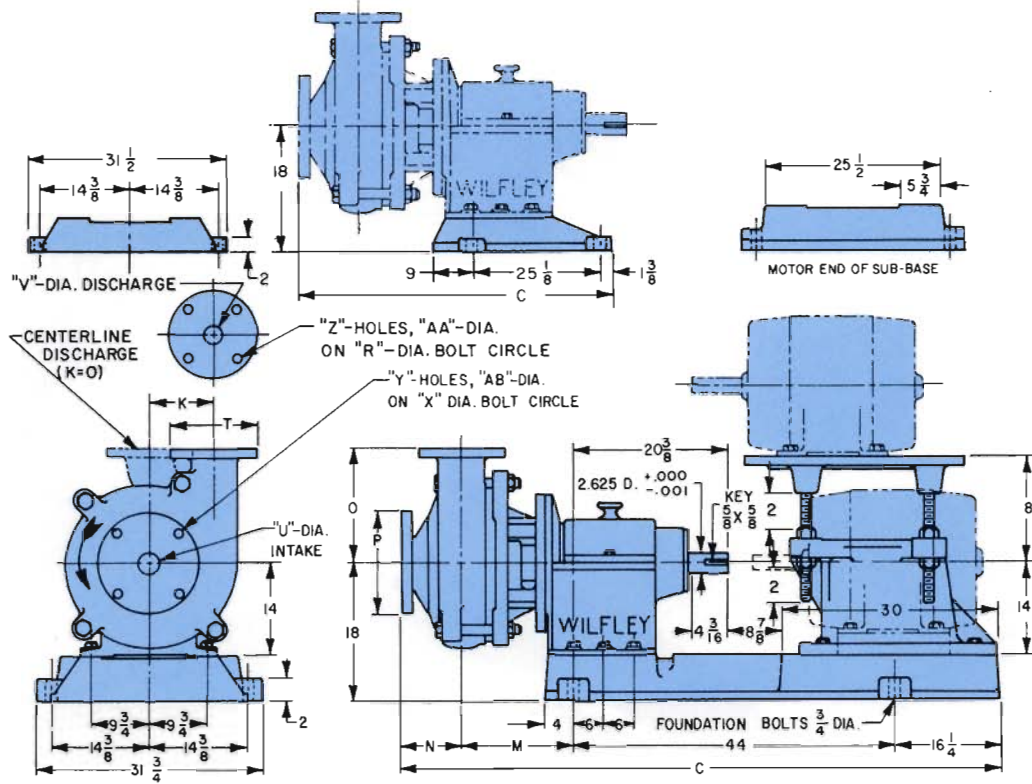
# Frame 3 Non-metallic Wetted End



Impeller Number	Maximum Diameters	Side V-Belt Driven Style Assembly Number		Direct Driven Style Assembly Number		Overhead V-Belt Driven Style Assembly Number		K	M	N	O	P	R	T	U	V	X	Y	Z	AA	AB
		Assembly Number	C	Assembly Number	C	Assembly Number	C														
228-148	11 x 12	318-579 BD	38 <sup>5/16</sup>	318-579 DC	63 <sup>9/16</sup>	318-579 OV	63 <sup>9/16</sup>	0	10 <sup>15/16</sup>	7	15	13 <sup>1/2</sup>	9 <sup>1/2</sup>	11	6	5	11 <sup>3/4</sup>	8	8	7 <sup>7/8</sup>	7 <sup>7/8</sup>
228-973	10 x 11	318-522 BD	39	318-522 DC	63 <sup>7/8</sup>	318-522 OV	63 <sup>7/8</sup>	0	11 <sup>5/8</sup>	7	12	11	8 <sup>1/2</sup>	10	5	4	9 <sup>1/2</sup>	8	8	7 <sup>7/8</sup>	7 <sup>7/8</sup>

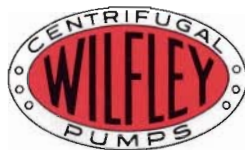
All Dimensions Are in Inches  
 All Flanges Are 125 Lb. American Standard Cast Iron (Same as 150 Lb. American Standard Steel)

# Frame 4 Non-metallic Wetted End



Impeller Number	Maximum Diameters	Side V-Belt Driven Style		Direct Driven Style		Overhead V-Belt Driven Style		K	M	N	O	P	R	T	U	V	X	Y	Z	AA	AB
		Assembly Number	C	Assembly Number	C	Assembly Number	C														
228-148	11 x 12	318-78 BD	46	318-78 DC	79 3/4	318-78 OV	79 3/4	0	12 1/2	7	15	13 1/2	9 1/2	11	6	5	11 3/4	8	8	7/8	7/8
228-1054	12 1/2 x 13	318-110 BD	46 15/32	318-110 DC	80 7/32	318-110 OV	80 7/32	0	12 27/32	7 1/8	17	16	11 3/4	13 1/2	8	6	14 1/4	12	8	7/8	1

All Dimensions Are in Inches  
 All Flanges Are 125 Lb. American Standard Cast Iron (Same as 150 Lb. American Standard Steel)



A.R. Wilfley & Sons, Inc. P.O. Box 2330 Denver, Colorado 80201  
303/779-1777 1-800-525-9930 FAX 303/779-1277